

【油富雙國 杜拜+汶萊 8 日】

全程四星無購物 黃金市集 沙漠衝沙
羅浮宮入內 遊船晚宴 天空之鏡 長鼻猴生態之旅

油富雙國 無購物 杜拜·汶萊

雙國體驗 沙漠衝沙 羅浮宮入內
遊船晚宴 長鼻猴生態之旅 全程四星



伊斯蘭宗教聖堂 ✨ 謝赫扎耶德大清真寺

阿拉伯聯合大公國首都阿布達比的一座大清真寺，為紀念首任總統而建造。

建造時使用了來自世界各地的稀有建材，而禱告廳的地毯被認為是伊朗地毯公司製造的世界最大的地毯。非常值得一看！

Sheikh Zayed Grand Mosque



沙漠之旅

沙漠衝沙+BBQ

前往阿拉伯紅沙丘，開啓沙漠之旅。當去越野四驅車進入紅沙丘沙漠腹地後，你便可以開始沙丘衝沙體驗！

享受無盡壯闊的沙漠，記錄下這絕美的景色，最後在夜色下享用豐盛的自助晚餐和美味的燒烤佳餚。

Desert Safari



Palace of the Sultan of Brunei

又稱努洛伊曼皇宮，現任蘇丹王住所，號稱世界上唯一穹頂以純金打造，建築充滿伊斯蘭色彩。

據說內有 1700 多間貴賓房，游泳池、網球場、馬球場、直升機停機坪還有一條賽道，是世界最大的宮殿

世紀性的宮殿

蘇丹皇宮

國王的清真寺

傑米清真寺

占米阿山納柏嘉清真寺簡稱傑米清真寺，大清真寺屋頂共有 29 個圓拱金頂，由 45 公斤黃金做成。

金碧輝黃的裝飾精妙絕倫，奢華的水晶吊燈與華美的地毯，富麗堂皇又透露著一絲威嚴。

回教徒在朝拜前是要全身沐浴乾淨，才能進朝拜室的。

Jami'Ar Hassanil Bokhiah Mosque





Proboscis monkey in mangrove forest

群居於紅樹林地帶的長鼻猴，是世界上頻臨絕種的物種之一。主要產於東南亞婆羅洲岸邊的紅樹林、沼澤及河畔的森林。
在此旅途中，如果幸運的話也能看到許多的野生物種。

汶萊河上的生態之旅 —— ✨
紅樹林長鼻猴生態



Sky Mirror

一生值得一遊的絕美秘境，雖然沒有方便的交通工具可以前往，但依然成為熱門的打卡景點。
在陽光下，藍天白雲能清楚的倒映在湖面上，美得令人屏息。

秘境中的美景 —— ✨
天空之鏡

婆羅洲西北部最大的油田 —— ✨
詩裡亞油田

為汶萊主要的油田，也是婆羅洲西北部最大的油田。
至目前每天原油產量約 17 萬桶，為汶萊的重要經濟來源，是東南亞地區第四大產油國。

Shiray Oil Fields





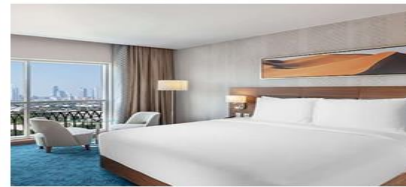
杜拜迪拜阿聯酋購物中心希爾頓花園酒店
 ★★★★★ Hilton Garden Inn Dubai Mall of The Emirates



Hilton Garden Inn Dubai Mall Of The Emirates 位在杜拜，距離阿聯酋購物中心（Mall of the Emirates）800 公尺，有室外游泳池、免費私人停車位、健身中心和共用休息室。這間 4 星級飯店提供客房服務、24 小時接待櫃檯和 WiFi（免費）。住宿有外幣兌換服務和洗衣服務。



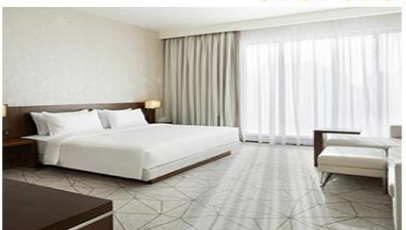
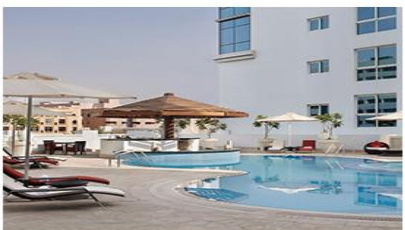
杜拜阿爾賈達夫希爾頓逸林酒店
 ★★★★★ DoubleTree by Hilton Dubai Al Jadaf



住宿除了受 Hilton CleanStay 標準認證之外，所有旅客均可使用客房免費 Wi-Fi。若駕車前往，還可享免費泊車服務。住宿位於杜拜阿爾加大福的絕佳位置，讓你輕鬆探索熱門景點和餐飲選擇。離開前，別忘了到訪著名的迪拜哈里發塔。這間高質素住宿獲評為 4 星級，為客人提供健身中心、水療和按摩。



迪拜阿爾瑞加凱悅酒店
 ★★★★★ Hyatt Place Dubai Al Rigga

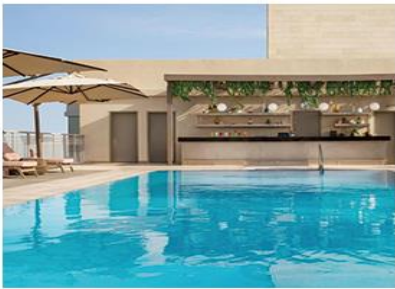


旅客停留杜拜的絕佳住宿選擇，親子風格而且同時提供多種飯店設備讓您的住宿體驗更加完美。入住迪拜阿爾瑞加凱悅酒店時，可以使用門房服務。另外，迪拜阿爾瑞加凱悅酒店也有游泳池和餐廳的服務，讓您的杜拜旅程更加愉快。如果時間允許，Dream Journey 和 Al Seef 是步行即可到達的幾個人氣景點。



迪拜德伊勒温德姆酒店

★★★★★ Wyndham Dubai Deira

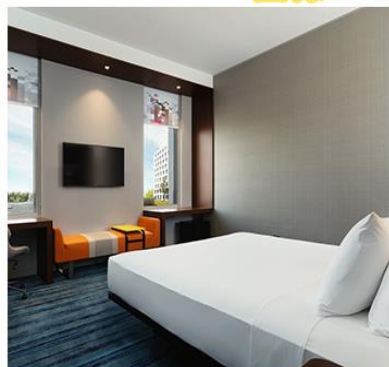


住宿位於德伊勒的絕佳位置，讓你輕鬆探索周邊景點。離開前，別忘了到訪著名的迪拜哈里發塔。這間高質素住宿獲評為 4 星級，為客人提供健身中心、熱水浴缸和蒸氣室。



梅艾薩姆雅樂軒酒店

國際★★★★★ aloft Me'aisam Dubai



住宿的游泳池設有恆溫游泳池。住宿內的 spa 和按摩室是消除疲勞、放鬆身心的好地方。去健身室健身，保持強健體魄。這裡提供多種運動及活動選擇，包括划獨木舟及高爾夫球場。

【參考航班】 正確航班時間，以說明會資料和當日實際起飛時間為準。

出發天數	航空公司	航 段	航班編號	起飛地	起飛時間	到達地	抵達時間
第 1 天	汶萊航空	台北-汶萊	BI452	桃園	15:00	汶萊	18:35
第 1 天		汶萊-杜拜	BI 97	汶萊	20:25	杜拜	01:10+1
第 5 天		杜拜-汶萊	BI 98	杜拜	05:45	汶萊	17:45
第 8 天		汶萊-台北	BI451	汶萊	10:25	桃園	14:00



【行程內容】

第一天 台北(桃園機場)/汶萊/杜拜
BI452 15:00/18:35+ BI097 20:25/01:10+1



歡迎貴賓集合於桃園國際機場，搭乘汶萊皇家豪華客機飛往石油黃金帝國杜拜.汶萊，享受奢華的阿拉伯風情。

早餐：XXX	午餐：機上餐食	晚餐：機上餐食
住宿: 4★Aloft Me'aisam Dubai 或 Hilton Garden Inn 或 Hyatt Place Dubai 或同級		

第二天 杜拜→沙迦→法素爾清真寺→藍色市集(入內參觀)→可蘭經紀念碑文化廣場→沙漠衝沙+BBQ



【法素爾清真寺】(外觀)回教伊斯蘭建築的代表作,雪白的壁面、聳直的尖塔、廣闊的面積,讓整棟建築物呈現出肅穆莊嚴的氣勢。以宛如沙漠般的米杏色做為整體基調,造型方正地座落在沙迦市區中,烘托出清真寺宏大、且略帶神祕的氣質。法素爾清真寺只有穆斯林才可進入,並不對外開放,只能在寺外拍拍照唷!

【藍色市集】(入內參觀)是兩座傳統的阿拉伯式建築,屋頂以藍色為主色調的長型圓拱所建成,其外觀猶如火車頭,所以又有人稱其為「火車頭市集」。市集內有二層樓,內有空調,店家眾多,販售很多阿拉伯紀念品。一樓到處金光閃閃數百家金飾店展示著各式各樣的黃金首飾。二樓則是販賣手工波斯地毯,手工精美以及阿拉伯服飾、絲巾、頭巾、神燈、壺具...等!

【可蘭經紀念碑文化廣場】(下車拍照)沙迦文化廣場又稱可蘭經紀念碑文化廣場,因廣場中央聳立着巨大且翻開着的一本書的雕塑而聞名。據說廣場原來的雕塑是一頭牛,但因有多神教徒的旅人去敬拜,所以沙迦政府把原雕塑剷除,改塑了一本打開的可蘭經。據悉,這也是為了紀念阿聯酋 7 個酋長國當年建國時簽署聯合協議而建造的一個紀念建築物。在它的後方那個白色的建築,是酋長辦公室,左邊是皇家禮拜清真寺,右邊是文化宮,另一邊則是大會堂。

【沙漠衝沙+BBQ】乘坐四驅吉普車穿越阿拉伯紅色沙丘,專業的衝沙司機帶您體驗沙漠狂飆,如同經歷電影中沙漠戰士的驚險場面。在廣闊無邊的沙漠中,盡情擁抱壯闊的日落,下車拍攝網美照記錄眼前沙漠的震撼景色。您可在沙漠上盡情玩耍,體驗一回獵鷹立在自己手臂上的威武感!在夜幕低垂下,享用豐盛的阿拉伯自助晚餐和美味的燒烤佳餚。同時,觀看阿拉伯特色旋轉舞。營火晚會將是衝沙行程最後的精彩活動 Dubai 火焰。

早餐：飯店內早餐	午餐：中式七菜一湯	晚餐：沙漠風味 BBQ
住宿:4★Aloft Me'aisam Dubai 或 Hilton Garden Inn 或 Hyatt Place Dubai 或同級		

第三天

阿布達比→謝赫扎耶德大清真寺(入內參觀)→阿聯酋傳統民俗村(入內參觀)→阿布達比文化廣場(車經)→YAS Mall→阿布達比羅浮宮(入內參觀)→杜拜遊船晚餐



【謝赫扎耶德大清真寺】(入內參觀)是阿拉伯聯合大公國首都阿布達比的一座清真寺,以該國首任總統扎耶德·本·蘇爾坦·阿勒納哈揚命名並在他死後也葬在寺旁。謝赫扎耶德大清真寺的設計和建設可謂團結世界聯合之作,它運用來自印度、義大利、德國、埃及、土耳其、摩洛哥、巴基斯坦、馬來西亞、伊朗、中國、英國、紐西蘭、馬其頓和阿拉伯聯合大公國等國家的藝術工匠和建築材料。選用的天然材料,多是基於其設計及耐久的特性,包括大理石、黃金、半寶石、水晶和陶瓷。它由義大利英培瑞基鏤公司建造。謝赫扎耶德清真寺的設計受到波斯建築、莫臥兒建築和埃及阿布阿巴斯穆斯林清真寺的亞歷山大清真寺的啟發,也就是印度伊斯蘭的清真寺建築,特別是巴基斯坦拉合爾的巴達沙清真寺的直接影響。大清真寺的圓頂佈局和建築平面圖靈感來自於巴達沙清真寺。它的拱門是典型的摩爾式建築和它的尖塔屬古典阿拉伯建築。

波斯建築、莫臥兒建築和埃及阿布阿巴斯穆斯林清真寺的亞歷山大清真寺的啟發,也就是印度伊斯蘭的清真寺建築,特別是巴基斯坦拉合爾的巴達沙清真寺的直接影響。大清真寺的圓頂佈局和建築平面圖靈感來自於巴達沙清真寺。它的拱門是典型的摩爾式建築和它的尖塔屬古典阿拉伯建築。

※敬請遵守伊斯蘭教之服裝規定入內! 避免被拒於入口處!

【阿聯酋傳統民俗村】(入內參觀)座落在人工島上原樣重現了傳統貝都因游牧民族的居住以及生活風貌,一進民俗村就看到一座座貝都因形式的帳篷、用棕櫚樹葉和泥巴蓋成的屋子,以及早期的清真寺建築,它們都是仿照過去游牧和漁業時期的聚落打造而成的。

【YAS Mall】來到阿布達比一定要去亞斯購物中心逛逛。亞斯購物中心裡面什麼都有。不僅有法拉利展示車和各式餐廳,還能盡情購物,一切無可挑剔!**(本行程不含遊樂園門票)**

【阿布達比羅浮宮】(入內參觀)是一座位於阿拉伯聯合大公國阿布達比薩迪亞特島的博物館,是羅浮宮首座海外分館。由法國知名建築師尚·努維爾(Jean Nouvel)設計。銀色穹頂佈滿具有阿拉伯特色的鏤空幾何圖形結構,努維爾將流瀉而下的光影形容為「光雨」。歷時逾 10 年、耗資 10 餘億美元興建。博物館陳列著來自世界各地的藝術品,尤其著眼於彌合東西方藝術之間的差距。還獲得巴黎羅浮宮出借梵谷

的畫作，以及義大利文藝復興大師達文西的畫作等約 300 件珍品。

【杜拜遊船晚餐】杜拜碼頭搭乘雙層遊船展開夜間觀光之旅，以不同視角感受別樣杜拜夜城之美！2 小時遊船帶您沿著人造運河航行觀賞兩岸古典夜城並享用迎賓飲料及阿拉伯式風味晚餐，同時欣賞船上埃及傳統旋轉舞、魔術等令人目不暇給的精彩表演，度過充滿異域風情的杜拜之夜。

早餐：飯店內早餐	午餐：敬請自理	晚餐：遊船晚餐
住宿：4★Aloft Me'aisam Dubai 或 Hilton Garden Inn 或 Hyatt Place Dubai 或同級		

第四天

杜拜 | 水上計程車、黃金市集、香料市集→朱美拉 OPEN BEACH 海灘
→朱美拉棕櫚島輕軌電車(單程)→黃金相框→未來博物館→杜拜購物中心
→杜拜音樂噴泉



【水上計程車、黃金市集、香料市集】杜拜崛起速度驚人除了最現代化商業區，也還保有阿拉伯傳統舊市區樣貌，走一趟金光閃閃的杜拜黃金市集、逛逛滿滿特色紀念品的杜拜香料市集、跟著杜拜當地人一起搭乘水上渡船(Abra)渡河、再吃幾道杜拜人氣特色料理，走進杜拜舊市可看到另一種風味截然不同的杜拜樣貌！在杜拜旅遊，多數人都會搭乘杜拜「水上計程車」，可以迅速從新城區到對街的舊城區，而「杜拜香料市集」、「杜拜黃金市場」就在這裡。

【朱美拉 OPEN BEACH 海灘拍照】(下車拍照)朱美拉公共海灘幾乎是所有遊客在杜拜都會到訪的地方，海灘都是細軟的白沙，腳踩上去非常的舒服，海水因為沒有受到任何污染而顯得很藍，在 40° 的高溫影響下，海水也是熱的。Jumeirah 給人帶來的印象往往是絕對的寧靜。這裏絕對不同於東南亞，有人追逐熱浪；也不同於澳洲，熱情的衝浪。在這裏，幾乎看不到在海裡游泳的人，甚至連船隻也僅僅是偶爾零星的經過而已。這裏只有碧藍的輕滔細浪，只有古典色調的寧靜沙灘。遠遠可以望着舉世聞名的 Burj al Arab hotel，佇立在海灘上，也就是我們熟悉的帆船酒店。因為這裡是跟帆船飯店合影的上佳地點，正好可以將碧藍的波斯灣和帆船飯店的側身完美入鏡，無論你是想“舉著”帆船飯店還是“靠著”，這裡是最好的借位。

【朱美拉棕櫚島輕軌電車】(單程)朱美拉棕櫚島單軌鐵路是中東地區第一條通車的單軌鐵路。於 2009 年 4 月 30 日正式通車，並計畫在未來能連接到杜拜地鐵紅線。

【黃金相框】(外觀)建於杜拜市中心扎比爾公園(Zabeel Park)，耗費超過 13 億台幣打造，擁有 50 層樓高的「黃金相框」。這是一件氣派且華麗的大型公共藝術，這棟建築物不僅是被觀看的功能，而是肩負了讓來到此地的遊客們回望過去與展望未來的重任。以相框方式見證杜拜從沙漠小漁村變身豪華富國的歷史時光隧道。杜拜相框由玻璃、鋼、鋁和鋼筋混凝土打造，四面邊框則鍍金和有著瑰麗的花紋圖案，讓人從遠方即能看見其閃閃發光的姿態！

【未來博物館】(外觀)大量著墨於科技發展所帶來的革新變化，尤其注重機器人與人工智慧 (AI) 領域。館內「Journey to the future」特區以一場穿越時空、通往 2071 年的展覽，帶觀者窺見假想未來，並引導其從過程中推演讓現今生活更美好的想法。

【哈里發塔】(外觀)在落成之前稱為杜拜塔，是一座位於阿拉伯聯合大公國杜拜境內的摩天大樓，為當時世界第一高樓與人工構造物，高度為 828 公尺 (2,717 英尺)，樓層總數 169 層，造價達 15 億美元。自 2009 年封頂以來一直是世界上最高的建築，打破了多項高度記錄，取代了此前保持這一地位的台北 101。

【杜拜購物中心】絕對是杜拜必去景點，商場本身是「世界最大購物中心」就已經很有亮點。商場內匯集了世界最大水族箱、世界最大音樂噴泉、目前世界最高建築大樓，可以說是聚集四大世界之最於一身，不喜歡杜拜戶外炎熱的天氣，可以選擇時尚精品環繞的豪華杜拜購物中心，走一趟 Dubai Mall，感受杜拜決不做老二的不服輸個性吧！

【杜拜音樂噴泉】是世界最大的噴泉，它的總長度為 275 米，最高可以噴到 150 米，相當於一棟 50 層樓的高度。噴出的水柱有 1000 多種變化，可以說是名副其實的千變萬化。

早餐：飯店內早餐	午餐：中式七菜一湯	晚餐：敬請自理
住宿：4★Aloft Me'aisam Dubai 或 Hilton Garden Inn 或 Hyatt Place Dubai 或同級		

第五天

杜拜/斯里巴加萬港(汶萊)→加東夜市

BI098 05:45~17:45



今天前往東盟石油王國汶萊-抵達-晚餐後前往加東夜市，晚上悠閒逛集聚汶萊特色的夜市。

【斯里巴加萬港】每個城市都如同一本書，斯里巴加灣雖有「東方威尼斯」之稱，但它卻不是西方的童話，而是東方的一千零一頁。在當地語言中是「光榮、輝煌與神聖」之意。斯里巴加灣市似乎不能屬於小鎮，因為它貴為汶萊的首都。到斯里巴加灣市就仿佛進入了阿拉伯神話中的國度，城市雖小，但卻處處展露著無盡的豪華與富有。

【加東夜市】汶萊最平價消費的地區，俗稱 1 元夜市，裡面賣的東西大多只要 1 元，約台 22 元不過汶萊國情甚嚴，不能有任何賭博性質的遊樂如：夾娃娃、射氣球、彈珠台這類台灣夜市常見的遊戲是完全沒有的唷！僅販賣吃的食物。

早餐：簡便餐盒	午餐：飛機上	晚餐：中式料理七菜一湯
住宿：4★CENTREPOINT HOTEL 先得坊酒店或同級		

第六天

汶萊市區觀光→水晶公園→傑米清真寺(入內參觀)→蘇丹紀念館(入內參觀)
→蘇丹皇宮→伴手禮商場(免費試穿馬來服裝拍照) →水鄉+茶點(入內參觀)
→奧瑪阿里清真寺(外觀)→紅樹林長鼻猴生態→The Mall 購物廣場



【水晶公園】(外觀)自 1994 年啟用，耗資約 13 億汶萊幣建造，是一個集大自然氣息及現代化娛樂設施於一身的大型遊樂場。堪稱東南亞最大的水晶遊樂公園。據說蘇丹於 48 歲生日時收到王妃送贈的超級大水晶，因而啟發他建造這座水晶公園，以作為送給全國人民的禮物。為了表示對王室的尊重，遊客入公園時需要衣著得體，不可穿背心短褲、迷你裙及拖鞋，另外於每天的祈禱時間，場內的機動遊戲會停止約半小時。這乃是世界最大的水晶，下面的支架都是 18k 金的金箔。晚上拍起照來更是閃耀生輝。

【傑米清真寺】(入內參觀)全名為「傑米哈山維基亞清真寺」在當地人口中被稱為「國王的清真寺」，是汶萊第 29 任，即現任蘇丹於上世紀 90 年代建造的，大清真寺屋頂共有 29 個圓拱金頂，由 45 公斤黃金做成。清真寺很大，碧煌的裝飾精妙絕倫，奢華的水晶吊燈、華貴的地毯，富麗堂皇又透露著一絲威嚴。皇室的和宗教的謐集為一體。男女兩個朝拜室分別能容納 3500 人和 1000 人，裡面的設施全部電子化，包括最基本的自動感應的水龍頭—水龍頭裝在大理石上，洗手用的，洗腳用的，分得清清楚楚。回教徒在朝拜前是要全身沐浴乾淨，洗乾淨手腳臉面才能進朝拜室的。安排進入清真寺參觀(男性如穿著短褲及女性入內參觀，均須穿著清真寺免費所提的黑袍或紅袍)。

※如遇周五或宗教祭典/宗教假期則改為外觀。

【蘇丹皇宮】(外觀)又叫努洛伊曼皇宮，現任蘇丹王住所，號稱世界上唯一穹頂以純金打造，據說內有 1700 多間貴賓房，游泳池、網球場、馬球場、直升機停機坪還有一條賽道，是全世界最大的宮殿，皇宮僅限於每年開齋節結束後開放三天讓一般民眾進入參觀排隊和蘇丹握手。其他日期無法入內。

【蘇丹紀念館】(入內參觀)蘇丹紀念館是世界上最大的私人住宅，為慶賀蘇丹登基 25 週年紀念建造。位於斯里巴加灣市中心，建成於 1992 年。整個皇宮可以居住 2000 名客人，宴會廳可以容納 400 人。館內所收集的無價皇家紀念品包括有鑲以寶石的王冠、華麗的傳統御用戰車、複製的登基大殿等。二樓還展示著各國送給現任蘇丹王的紀念品。館內陳列汶萊的歷史古蹟文物及蘇丹皇后與王妃在慶典中穿著的衣飾與白皇冠、皇宮縮影模型和照片。

【伴手禮購物廣場(免費試穿馬來服裝拍照)】繼往愛玩樂土產店，免費試穿汶萊當地傳統服裝。

【水上人家/水鄉+茶點】(入內參觀)被葡萄牙航海家麥哲倫譽為「東方威尼斯」，身臨其境地感受汶萊鄉村純樸的生活。這住著將近 30,000 左右人口，室內設施之完善，規模之大超乎您的意料之外，高腳木屋之間以木板橋相連接，家家戶戶守望相助，在這民風憨厚的水上人家。在此特別安排搭乘水上計程

車，遊覽千年歷史傳統的水上人家住屋。特別為大家準備簡單「馬來式的下午茶點+飲料」，讓您也可在此體驗純樸的水上人家。

【**奧瑪阿里清真寺**】(下車拍照)建成於 1958 年，是汶萊首都斯里巴加灣市的象徵，富麗堂皇、用料考究，盡顯雍容華貴，是東南亞最美麗的清真寺之一。大理石全部從義大利進口，花崗岩來自中國，彩色玻璃和枝形吊燈來自英國，地毯則來自比利時和沙烏地阿拉伯。整個建築巍峨高大，莊嚴肅穆，其巨大圓形金頂和鏤空乳白色尖塔，雄偉豪邁，可供千人禮拜，是當之無愧的伊斯蘭文化中心。清真寺被湖水環繞，湖面平幽如鏡，一艘仿汶萊古舟的石舫，浮在碧水之，構成一幅美麗的天然圖景。

【**紅樹林長鼻猴生態之旅**】寧靜~可以稱得上是汶萊的代名詞。走到哪裡都不會有都市嘈雜的感覺，在市區街道上也是。搭上小船前往汶萊河上游來趟生態之旅，除了四周的蟲鳴鳥叫，只剩下小船緩緩經過水面的聲音，想要體驗舒服的大自然探索之旅。由導遊帶領您暢遊在紅樹林地帶，尋覓長鼻猴的蹤影，婆羅洲是全球唯一存在長鼻猴的島嶼，而且此珍貴的生物已經頻臨絕種，導遊將向您講解紅樹林與長鼻猴的生態特點。如果幸運，我們會有機會觀賞到紅樹林中各中野生動物的縱影！如各種水鳥、鱷魚、蜥蜴、水蛇、水獺、長鼻猴等野生動物和美麗的黃昏和數百隻白鷺的歸巢壯觀場面。

【**The Mall 購物廣場**】汶萊最大的購物中心。它屬於汶萊蘇丹基金會的產業，一個混合了西式風格和東方市集的現代購物中心，還有東方裝飾和背景音樂。商場上層是戲院、美食廣場、也有服裝店、鞋店、還有著名的名牌店。

早餐：飯店內早餐	午餐：中式七菜一湯	晚餐：中式七菜一湯
住宿：4★CENTREPOINT HOTEL 先得坊酒店或同級		

第七天

天空之鏡→詩里亞油田→十億桶原油紀念碑→馬來奕博物館(週週五休館)
→天涯海角



【**天空之鏡**】(下車拍照)來到汶萊定要一睹汶萊美景莫過於純淨藍天白雲在秘境中顯現出如天堂般的天空之鏡美景也是網紅必到之處。(若遇到下雨氣候不佳則取消)

【**詩裡亞油田**】遊覽開採石油的情形，瞭解當地如何探勘石油，此油田於 1929 年發現石油，生產石油在 1932 年，至目前每天原油產量約 17 萬桶，為汶萊的重要經濟來源。

【**十億桶原油紀念碑**】汶萊的石油生產始於 1929 年，汶萊-Seria 油田是個豐富的陸上油田。汶萊每天產原油 20 萬桶，其中出口石油量

達 19 萬桶左右，是東南亞地區第四大產油國。

【**馬來奕博物館**】(外觀)是穆阿拉區以外唯一的博物館，曾經是英國居民的住所。建於 1930 年代，至今仍持幾乎所有原始結構-馬來和殖民時期建築的基本結合。博物館展示了該地區的歷史、種族還有野生動植物。※如遇週四、週五或回教節日時，恕不開放觀光客入內參觀，可在外觀拍照留念。

【**天涯海角**】(下車拍照)日~落於天的邊際；海的盡頭；漫步於沙灘上，夕陽斜影，觀賞令人著迷的海濱美麗彩霞，感受汶萊一天的結束！

早餐：飯店內早餐	午餐：南洋風味餐	晚餐：中式七菜一湯
住宿：4★CENTREPOINT HOTEL 先得坊酒店或同級		

第八天

斯里巴加萬港(汶萊) /台北(桃園機場)
BI451 10:25~14:00



油富雙國「黃金帝國」-杜拜，「和平之鄉」-汶萊 雙國的奢華美麗與寧靜純樸，一一收錄於您的行囊裡!為此愉快的旅程劃下完美的句點。今日我們將與這寧靜的國度汶萊做告別，早餐後，收拾行囊，搭車前往機場辦理登機手續，搭乘汶萊皇家航空飛往台灣，回到溫暖的家。

早餐：飯店內早餐	午餐：機上餐食	晚餐：X
住宿：溫暖的家		

【作業說明】

1. 團體 16 人成團，並派遣合格領隊。
2. 訂金每人 25000 元
3. 需申請杜拜簽證+汶萊簽證\$4000/人(團費不含二地簽證費)
4. 外國護照需+3000
5. 航空公司規定，團體機票(含燃油附加稅)一經開票後，無退票價值，敬請見諒。
6. 若因不可抗力因素/航空公司變動航班時間/景區臨時關閉等，造成團體在行進時行程先後順序調整或更改調整行程，將盡力忠於原行程內容，敬請見諒。
7. 在網路上完成報名動作，只是完成預定手續，並不保證一定有團位，尚需待客服人員確認後方可確定。

【團費包含】

1. 來回經濟艙團體機票。
2. 兩地機場稅及燃油附加費。
3. 全程表列餐食、景點+門票、住宿飯店(全程兩人一室)、交通費用。
4. 含新台幣 250 萬旅行責任險及新台幣 20 萬意外醫療險。(旅客未滿 15 歲或 70 歲以上，依法限制最高意外死殘保額新臺幣 200 萬元、意外醫療保額新臺幣 20 萬)。
5. 每位旅客可享有免費托運行李每人一件 20 公斤，手提行李 7 公斤。(詳細行李規範請見航空公司官網)

【團費不包含】

1. 杜拜/汶萊二地簽證費\$4000/人
2. 導遊、領隊、司機之服務小費，美金\$12*8天=美金\$96元。
- ★其他服務費，因地區及服務性質不同，可事先徵詢領隊或導遊之意見，再決定付服務費之多寡。
3. 個人之消費電話費、洗衣費、飲料費、房間服務費行李超重費及其他個別要求之費用。
4. 個人旅行平安保險，若有需要，請自行投保。

【簽證說明】

● 杜拜簽證所需資料：

1. 護照照片頁全頁之「彩色掃描檔」JPG 電子檔，效期需六個月以上(離開杜拜日算起)。
簽名欄需本人親自簽名。照內頁應至少有三頁空白頁，以供移民官員蓋印。
 2. 六個月內 2 吋大頭彩色白底照片(同申辦護照尺寸)
註：照片請勿使用護照照片【彩色掃描 JPG 電子檔】。
 3. 個人基本資料、職業、退休或學生、連絡電話、地址
 4. 男生未滿 18 歲、女生未滿 18 歲者，需與父親或母親同行(一起辦理簽證)，並附上「英文版出生證明」。
 5. 簽證約需 10 個工作天，請提前交付業務員。
- ※杜拜政府有權拒絕任何簽證之申請，我方僅代送件，無法對簽證的核准擔保，敬請預留足夠之工作天數，以避免不必要的困擾。
- ※簽證一旦被拒絕，杜拜政府將不會退還簽證費。

《撤件費用》

送件後撤件者(例如：重辦撤件、不准件而撤件、補件撤件或其他個人因素撤件)，收手續費\$50美金/新台幣約 1650 元。

● 汶萊簽證所需資料：

1. 護照正本或影本(護照效期需返國日算起 7 個月以上，簽名欄需簽名，勿重覆簽或塗改)，預留 10 個空白面。
2. 個人基本資料、職業、退休或學生、連絡電話、地址。

※汶萊政府予我國人落地簽證待遇期限不得超過 14 天

《撤件費用》

送件後撤件者(例如：重辦撤件、不准件而撤件、補件撤件或其他個人因素撤件)，酌收手續費台幣 200 元。

【出團說明】

- 1.請於報名時務必提供護照上正確英文名字。
- 2.機票一經開出，不得退票、改期。
- 3.若行程中有特殊需求，如素食、不吃牛、兒童餐或一張大床等請事先告知服務人員以利事先作業。
- 4.敬告素食客人，如前往國外當地旅遊，因當地素食不擅料理比較簡單及無變化的菜色，請先自行準備素食罐頭 / 泡麵等，以備不時之需。

【國際小費】

國外旅行大多都有付小費的習慣，給予服務人員小費是全世界通行的社會習慣之一也是一種風度的表現。建議小費如下：

1.行李小費：杜拜每人每件 1 美金。汶萊每人每件 1 汶幣或新幣。

2.房間小費：杜拜每人每房 1 美金。汶萊每人每房 1 汶幣或新幣。

* 其他服務小費，因地區及服務性質不同，可事先徵詢領隊或導遊之意見，再決定付小費之多寡。

【住宿說明】

1.中東旅館供應肥皂、洗髮精及毛巾外，因應環保飯店內不重覆供應牙膏、牙刷、梳子、睡衣及拖鞋等用品，且基於個人衛生請自行攜帶為宜。

2.本行程旅館住宿皆為 2 人 1 室(兩張單人床房型)，若需單人房或三人房或加床請事先向業務提出需求並請詳閱以下說明：

★單人房差價請洽服務專員，歐洲的單人房皆為一張單人床房型。

★三人房或加床：請事先提出需求，但中東旅館三人房大多以加折疊床或沙發床為主，室內活動空間會減少；且部分飯店並無法提供加床服務，則需補單人房差，或與其他客人併房住宿。敬請知悉！

3.未滿 12 歲兒童可不佔床，團費減\$3000。

4.中東部分旅館所提供之上網方式仍以需要收費為主，各家飯店的上網費用，如未盡清楚，請於現場詢問導遊協助了解。

【餐食說明】

1.早餐：原則上是在旅館內享用自助式早餐，但有時因各旅館服務形態不同，會以非自助式安排。若因行程問題，出發時間過早，則改為餐盒。

2.西式套餐部份因當地風俗習慣不同，飲料及水多半是不包含在內的，敬請各位貴賓入境隨俗，參照當日主食自行點選適合的飲料搭配之。

3.歐洲大多數國家人民均習慣生飲自來水，因此旅館房間少有熱水提供，若有需要，請自備變壓器及容器等或自購礦泉水飲用。

【行程及航班說明】

1.網頁行程僅供出發前旅客參考，正確行程、航班及旅館依行前說明會資料為準，照片為示意模式。

2.以上表列時間，為我們的經驗值，主要是為了讓您在出發前，能初步了解行程的情形，當然我們的領隊會以此為操作標準，但若遇特殊情況，在考慮行程的順暢度下，當地導遊及領隊操作之行程順序稍作更改，請您知悉。

3.貴重物品以及個人重要物品請自行保管並隨身攜帶，請勿放置行李箱內、飯店房間內或著車上。

4.關於孕婦的搭機：根據國際航空運輸協會的孕婦搭乘指引(IATA medical guideline 3rd edition)，確保孕婦和胎兒的安全以及安全的航空旅行而制訂了懷孕婦女的搭乘標準，敬請留意。搭機適宜與否，請洽詢專科醫師的專業意見。同時請隨附合格醫師所開立的專業證明適航文件備查。航空公司有權將根據

文件中註明之懷孕期間及懷孕狀態(單胎或多胎、多胎懷孕指雙胞胎或以上)決定是否能夠乘搭航班旅行，尤其是多胎懷孕的情況。患有懷孕併發症(懷孕性高血壓、懷孕性糖尿病、婦科性出血等)的高危婦適用另行制訂的標準，特此告知。基於安全考量，航空公司不受理生產後未滿 14 天之產婦登機。某些國家對孕婦入境有特別規定，建議出發前洽詢該入境國之辦事處相關事宜。

5.若有特殊飛機上餐食需求，如素食、兒童餐等請事先告知服務人員以利事先作業。本公司將盡力協助貴賓達成需求。但須以航空公司確認之結果為準。

【雙重國籍旅客特別注意事項】

1.依外交部相關規定，國內外旅客進出我國國境均須持用同一本護照，不得持用二種護照交互使用。例如：前次入境時持台灣護照入境，下次離境時就必須以台灣護照出境。反之亦然。

2.不論在臺灣地區有無戶籍，凡持外國護照入境者，應持外國護照出境，且以外國護照入境者不得在臺辦理戶籍登記或恢復在臺原有戶籍。

【杜拜免簽國】

持以下國家之護照者前往杜拜可豁免入境簽證： 澳大利亞、安道爾、奧地利、汶萊、比利時、丹麥、芬蘭、法國、德國、希臘、香港、冰島、愛爾蘭、義大利、日本、列支敦士登、盧森堡、馬來西亞、摩納哥、荷蘭、紐西蘭、挪威、葡萄牙、聖馬力諾、新加坡、韓國、西班牙、瑞士、瑞典、英國、美國、梵蒂岡

【汶萊免簽國】

持以下國家護照者免簽證

◎可免簽停留十四天：印尼、泰國、菲律賓、南韓、日本、法國、瑞士、荷蘭、比利時、盧森堡、列支敦士登、瑞典、丹麥、挪威、西班牙、馬爾地夫、加拿大、美國、阿曼、秘魯。

◎可免簽停留三十天：馬來西亞、新加坡、英國、德國、紐西蘭。

【平均氣溫】

【杜拜】

平均值	1月	2月	3月	4月	5月	6月	7月	8月	9月	10月	11月	12月
高	24°C	25°C	29°C	34°C	38°C	40°C	41°C	41°C	39°C	35°C	30°C	26°C
溫度	19°C	20°C	23°C	27°C	31°C	33°C	35°C	35°C	33°C	29°C	25°C	21°C
低	14°C	15°C	18°C	21°C	24°C	27°C	29°C	30°C	27°C	23°C	20°C	16°C

【阿布達比】

平均值	1月	2月	3月	4月	5月	6月	7月	8月	9月	10月	11月	12月
高	23°C	24°C	27°C	32°C	36°C	38°C	39°C	40°C	37°C	34°C	29°C	25°C
溫度	19°C	20°C	23°C	27°C	31°C	33°C	34°C	35°C	33°C	30°C	25°C	21°C
低	16°C	17°C	19°C	23°C	26°C	29°C	30°C	31°C	29°C	25°C	21°C	18°C

PS.特別注意:冬季日夜溫差大及出發飛行時間較長.旅遊時建議攜帶便於穿脫的禦寒衣物或外套。

【汶萊氣候】

平均值 1月 2月 3月 4月 5月 6月 7月 8月 9月 10月 11月 12月

高 30° 30° 31° 32° 32° 32° 32° 32° 32° 31° 31° 31°

低 24° 24° 25° 25° 25° 24° 24° 24° 24° 24° 24° 24°

氣溫：汶萊屬赤道熱帶型氣候，亞洲之肺，空氣好,氣候佳，偶爾下午下雨，長年氣溫介於攝氏 24 度至 34 度之間。

※汶萊屬赤道熱帶型氣候，炎熱多雨，四季如夏，故以夏裝為主。女性忌著無領、無袖、暴露之上衣及短熱褲或短裙。有些正式場合男生須穿西裝，女生可穿洋裝或馬來傳統服飾。一般人避穿黃色衣服，除非汶萊皇室。

【杜拜電壓】 220V 這裡的插座是 3 孔方型插座，需攜帶插座轉換孔。

【汶萊電壓】 240V (50HZ 插頭型式，為三孔平頭型)，如帶電氣用品請自備變壓器及多用插頭。

【杜拜貨幣】杜拜的官方貨幣是迪拉姆，\$1 美金約 = 3.65 迪拉姆。1 台幣約 = 8.81 迪拉姆。(參考匯率)

【汶萊貨幣】 1 汶萊幣=24 台幣;當地可使用新加坡幣 1 新幣=24 台幣(參考匯率)

【電話】

台灣撥打至杜拜: 002 + 971 + (地區區碼) + 電話號碼。

杜拜撥打至台灣: 00 + 886 + 2 (地區區碼) + 電話號碼。

汶萊撥台灣 00+886+2(區域碼)+電話號碼。

台灣撥汶萊 002+ 673+電話號碼。

【時差】

杜拜與阿布達比當地時間比台灣時間慢 4 小時

汶萊與台灣無時差。

【阿拉伯聯合大公國當地資訊】

A.文化

1. 語言:阿拉伯語。

2. 宗教:主要信仰伊斯蘭教。阿聯以伊斯蘭文化為尊，和其他阿拉伯國家關係親密。政府儘力保護傳統藝術和文化，與阿布達比文化基金會合作。雖然保古，社會生活也還是在改變。現在對婦女的歧視已減少，西方的體育運動也流入，和駱駝賽跑同時可以看到。

3. 氣候:阿聯酋的氣候類型的乾旱亞熱帶，熱和沿海濕潤，溫暖，乾燥的內部。降雨非常稀少，不規則。

4. 參考平均氣溫:(平均溫度-攝氏 C)

※醫療保健藥品:本公司旅遊接受法規之規範，恕不提供任何醫療藥品，個人藥品及其他必需品請自備。