

【花開江南 浪漫烏鎮住一晚】

花開滿城拈花灣 漫遊西湖 花賞下午茶 文化交流考察5日

【行程特色】



【季節性賞花】

★龍形梯田

位於中國浙江省桐鄉市烏鎮，是一片歷史悠久的梯田景觀。這些梯田依山而建，層層疊疊，宛如一條巨大的龍形，因此得名。梯田的線條流暢，錯落有致，春天時綠油油的稻田與周圍的山水相映成趣，構成一幅美麗的田園風光畫卷。

★滿覺隴賞花

位於杭州西湖以南，是一個歷史悠久、風景秀麗的自然村落。以桂花聞名，沿途山道邊植有七千多株桂花，品種包括金桂、銀桂、丹桂和四季桂等。每到金秋季節，桂花盛開，花香四溢，景象壯觀，因此被稱為“滿隴桂雨”。是一個自然美景的聚集地，也是一個充滿故事的地方。

註：因花期時間極其短暫，如遇天候因素(下雨、乾旱、氣溫...)其凋謝或未綻開會依往原景點純欣賞，若無法接受大自然的變動者，請勿報名。



杭州西湖

位於浙江省杭州市西面，是中國大陸首批國家重點風景名勝區和中國十大風景名勝之一。西湖是中國大陸主要的觀賞性淡水湖泊之一，也是現今《世界遺產名錄》中少數幾個和中國唯一一個湖泊類文化遺產。湖中被孤山、白堤、蘇堤、楊公堤分隔，按面積大小分別為外西湖、西裡湖、北裡湖、小南湖及嶽湖等五片水面，蘇堤、白堤越過湖面，小瀛洲、湖心亭、阮公墩三個小島鼎立於外西湖湖心，夕照山的雷峰塔與寶石山的保俶塔隔湖相映，由此形成了“一山、二塔、三島、三堤、五湖”的基本格局。

水光瀲灩晴方好，
山色空濛雨亦奇。
欲把西湖比西子，
淡妝濃抹總相宜。



AAAAA景區 世界文化遺產

杭州——西湖秘境

浴鵲灣

浴鵲灣是一座園林式景區，位於「西湖三堤」的楊公堤西面。

隱藏於山水草木之間精緻的閣樓與曲折的廊橋，就彷彿是小說中的「世外桃源」，也曾是古代名士的隱居之地。

其中最為著名的霞虹橋，與黃公望故居、浴鵲軒、黃蔭樓等隔水相望，是一座典型江南水鄉風格的石拱橋，白牆黑瓦、木石相間，成為很多遊客的打卡聖地。

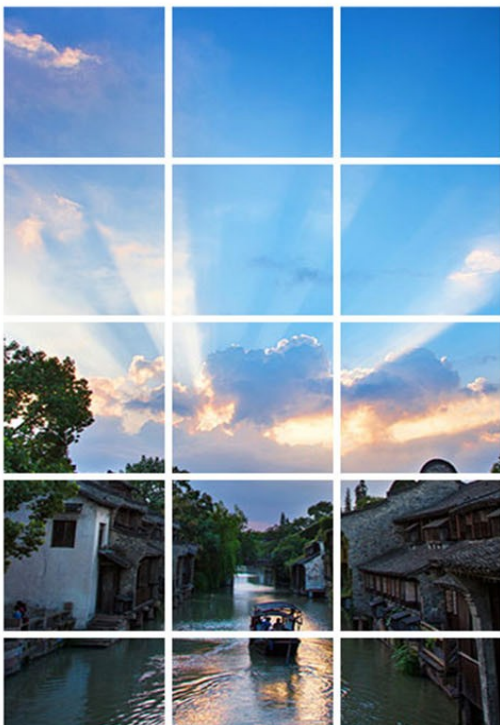
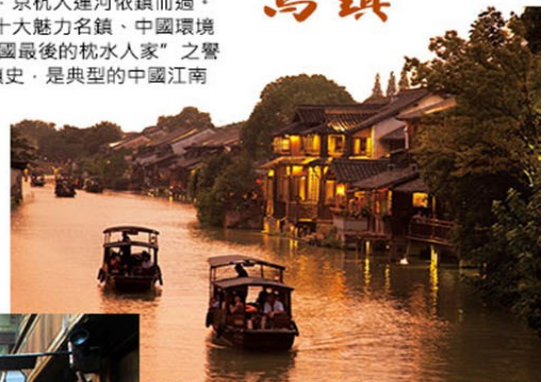


安排入住枕水度假飯店，感受烏鎮之美

AAAAA景區 歷史文化名鎮

烏鎮

烏鎮位於浙江省嘉興市桐鄉，地處江浙滬「金三角」之地、杭嘉湖平原腹地，距杭州、蘇州均為80公里，距上海140公里。烏鎮屬太湖流域水系，河流縱橫交織，京杭大運河依鎮而過。烏鎮是首批中國歷史文化名鎮、中國十大魅力名鎮、中國環境優美鄉鎮、國家5A級景區，素有“中國最後的枕水人家”之譽，擁有7000多年文明史和1300年建鎮史，是典型的中國江南水鄉古鎮，有“魚米之鄉、絲綢之府”之稱。烏鎮古名烏墩、烏戍，處於河流沖積平原，沼多淤積土，故地脈隆起高於四曠，色深而肥沃，遂有烏墩之名。距烏鎮9公里處有一村叫紅墩，其鎮志上說：“紅墩在鎮西，地脈墳起，厥土赤壤，村以是名”又旁有一村名紫墩，就是因為多紫色石土的緣故。





靈山拈花灣

靈山勝境

Lingshan Huanhua Bay

拈花灣有“淨空、淨土、淨水”之稱，生態秀美，環境優越，靠山面湖，更與馳名中外的靈山大佛依山為鄰，可以說是得盡天地人文靈氣。“拈花灣”的命名，一方面源於靈山會上佛祖拈花而迦葉微笑的經典故事拈花一笑，同時也緣於它所在的地塊形似五葉蓮花的神奇山水。小鎮整體建築風格與日本奈良非常相似，又融入了中國江南小鎮特有的水系，打造出了一種獨有的建築風格，使得整個小鎮沉浸在美輪美奐的意境中。靈山小鎮拈花灣打造的是一個自然、人文、生活方式相融合的旅遊度假目的地，追求一種身、心、靈獨特體驗的人文關懷，讓人們體驗無處不在的禪意生活，從而開創“心靈度假”的休閒旅遊新模式。



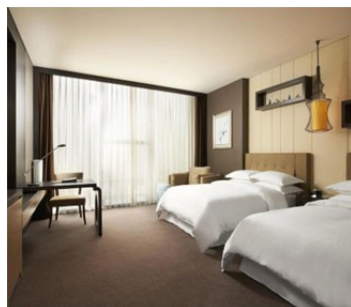
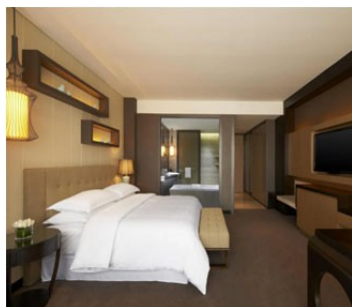
滿覺隴春日下午茶(小吃不限量)+非遺漆扇體驗(每人一把)



精選飯店

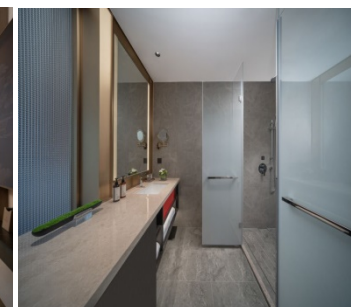
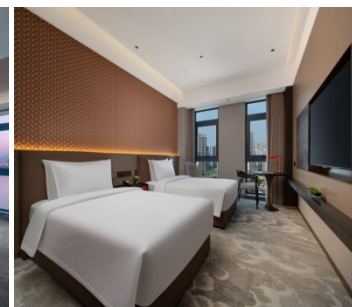
國際★★★★★外高橋喜來登酒店

市區公路通達，地鐵便利，您可以便捷地到達陸家嘴金融區各個主要購物、餐飲及娛樂中心；酒店擁有四百餘間裝飾典雅的客房及套房，可飽覽迷人港口景色。您可在外高橋體驗別樣的愜意旅遊，荷蘭式建築的荷蘭小鎮帶你領略異國風情，占地 300 公頃的上海濱江森林公園是個天然氧吧，讓您盡享自然美景、新鮮空氣。



★★★★★錢江灣開元名都酒店

酒店位於濱江開元廣場，是2024年新開業的五星級酒店。這裡集住宿、會議、餐飲、娛樂、商務、旅遊於一體，功能齊全，滿足您的各種需求。酒店秉承盛唐風華，傳承詩禮東方待客之道，演繹古今美學。酒店周邊交通超級便利，還有開元購物廣場，購物休閒兩不誤！



【風味餐食】

- ★古鎮風味
- ★乾隆御茶宴
- ★醉江南風味
- ★拈花春日定食套餐
- ★酒店合菜
- ★上海本幫菜
- ★特色珍珠宴

【貼心贈送】

- ★每人每日礦泉水一瓶
- ★開蚌珍珠盲盒DIY珍珠製品
- ★煙雨江南下午茶
- ★漆扇體驗(每人一把)

【購物站】

- ★保證不進購物店、旅遊品質有保障。

【自費項目】

- ★全程無自費

【車購】

- ★導遊在遊覽車上會推薦當地土特產等小物，自由選購，絕不強迫！

【航班時間】

出發天數	航空公司	航班編號	起飛城市	抵達城市	起飛/抵達時間
第 1 天	中國國際航空	CA196	桃園 TPE	上海PVG	14:40/16:40
第 5 天	中國國際航空	CA195	上海PVG	桃園 TPE	12:05/14:00

【行程內容】

第一天

桃園 → 上海-烏鎮【入住烏鎮西柵景區、欣賞璀璨水鄉夜景】



今日帶著愉快雀躍的心情於桃園國際機場，搭乘豪華客機飛往【上海】。抵達上海後，由熱情專業的導遊接待搭乘遊覽車前往烏鎮。

【烏鎮西柵景區】位於浙江省嘉興的烏鎮，以原汁原味的的水鄉風貌和千年積澱的文化底蘊成為江南古鎮中的佼佼者，是一個 5A 級景區。十字形的內河水系將全鎮劃分為東南西北四個區塊，人稱東南西北四柵。最早開發的是東柵，而比東柵大三四倍的西柵景區，卻真是能帶給人們一番“全新”的古鎮遊體驗，這種“新鮮”的感受不僅在於白天觀光，更在於流光西柵景區占地 4.92 平方公里，縱橫交叉河道 9000 多米，環境優美，有古橋 72 座，景區內保存有精美的明清建築 25 萬平方米，橫貫景區東西的西柵老街長度達 1.8 公里，兩岸臨河水閣綿延 1.8 公里餘。用“和諧”來形容西柵是最確切的。西柵由 12 座小島組成，70 多座小橋將這些小島串連在一起，河流密度和石橋數量均為全國古鎮之最。

早餐：XXX

午餐：XXX

晚餐：醉江南 或烏鎮酒店內 RMB60/人

住宿旅館：準★★★★★烏鎮枕水度假酒店 或烏鎮通安客棧 或烏鎮水市客舍 或烏鎮昭明書院 或同級

第二天

烏鎮【敘昌醬園、烏鎮染坊、水上市場、三寸金蓮、龍形梯田賞油菜花】-杭州【滿覺隴賞花、打卡宮崎駿的世界網紅湯屋、煙雨江南下午茶-賞花品茗+非遺漆扇體驗(每人一把)、明清河坊街、南宋禦街】



【敘昌醬園】是烏鎮有史以來早的醬園。一走進醬園的院子，就能聞到一股濃鬱的醬菜香味，滿院子青灰色的醬缸上扣著竹編的大斗笠，古老的傳統釀制方法、有自己品牌的作坊、一排排露天的醬缸，大概是敘昌吸引遊人眼球的地方。醬缸的身上印有“敘昌醬園”、“鹹豐九年”的字樣，更讓人能感受到這裡的百年歷史。作坊前的商店中，能買到敘昌醬園的豆瓣醬、醬油、醬菜等特產，價格不算太貴，醬油大概一二十元一瓶，帶點回去做調料，或者送親友都是不錯的選擇。

【烏鎮染坊】烏鎮西柵景區的“草木本色”染坊就是一家以傳統草木染色作為特色的作坊，始建於宋代，傳承至今是非遺藍印花布的原產地之一。染坊以植物作為染料，主要從事藍印花布和彩色紮染的製作。藍印花布被歲月溫柔的眷顧著，時間越長反而越顯氣度，沒有任何垂暮之氣。

【烏鎮水上市場】是一個以貨船、農家船和新鮮農產品、農用物資為主體的水上交易集市。正是水鄉人民“傍河成埠，因水成市”的一個真實寫照。這種形態的集市，隨著水鄉古鎮特有的風貌和充沛的水系應運而生，是烏鎮人生活貿易中最重要的組成部分。逢年過節或者盛大節慶，水上集市的物資都會相應調整。

【三寸金蓮】是一個以纏足為主題的歷史博物館，該館通過展覽全國各地不同類型的小鞋、裹腳用具、真實的歷史圖片和詳實的圖文說明，展示了中國女性在舊中國被畸形美所綁架的歷史，揭示了封建勢力對女性的壓迫和摧殘。參觀該館不僅可以讓人們瞭解歷史，還能銘記封建勢力對女性的慘無人道的壓迫，領悟近代革命解放的重大意義，鼓舞人們為男女平等而不懈鬥爭。

【龍形梯田】位於中國浙江省桐鄉市烏鎮，是一片歷史悠久的梯田景觀。這些梯田依山而建，層層疊疊，宛如一條巨大的龍形，因此得名。梯田的線條流暢，錯落有致，春天時綠油油的稻田與周圍的山水相映成趣，構成一幅美麗的田園風光畫卷。註：因花期時間極其短暫，如遇天候因素(下雨、乾旱、氣溫...)其凋謝或未綻開會依往原景點純欣賞，若無法接受大自然的變動者，請勿報名。

【滿覺隴賞花】滿覺隴的春天，如同一幅精美的畫卷緩緩展開。春風拂過，滿山遍野的茶花競相綻放，粉白相間的花瓣在陽光下顯得格外嬌豔。漫步在蜿蜒的山間小道上，可以聽到泉水潺潺，清脆悅耳。四周的翠綠竹林隨風搖曳，發出沙沙的響聲，仿佛在低語春天的秘密。偶爾，幾聲鳥鳴穿透寧靜，為這幅畫面增添了幾分生機。遠處的茶園裡，採茶姑娘的身影若隱若現，她們輕盈地穿梭在茶樹間，採摘著春天的第一縷清香。空氣中瀰漫著淡淡的花香和茶香，讓人沉醉。滿覺隴的春天，是大自然賦予人間的一份溫柔，讓人流連忘返。註：因花期時間極其短暫，如遇天候因素(下雨、乾旱、氣溫...)其凋謝或未綻開會依往原景點純欣賞，若無法接受大自然的變動者，請勿報名。

【網紅湯屋】湯屋，位於浙江省杭州市西湖區下滿覺隴 29 號(原 79 號)，是一幢外形獨特的漢代風格磚木結構小樓，因酷似電影《千與千尋》裡的“湯屋”而走紅。

【明清河坊街】自古就是杭州的商業中心，舊時，與中山中路相交的“清河坊四拐角”，曾經分別為孔鳳春香粉店、宓大昌煙店、萬隆火腿莊、張允升帽莊四家名店各居一角，成為當時遠近聞名的所在。杭州聞名的“五杭”(杭剪、杭扇、杭粉、杭煙、杭線)就出於此。河坊街為杭州歷史文化街區，街上最具影響的有胡雪岩故居和朱炳仁銅雕藝術博物館，成為此街的一大亮點。

【南宋禦街】是南宋都城臨安鋪設的一條主要街道。《鹹淳臨安志》等文獻記載，鋪設南宋禦街一共使用了一萬多塊石板，但此前的考古發掘卻只發現過香糕磚。禦街南起皇城北門和寧門(今萬松嶺和鳳凰山路交叉口)外，經朝天門(今鼓樓)、中山中路、中山北路、觀橋即今貫橋到今鳳起路、武林路交叉口一帶，是南宋臨安城的中軸線，全長約 4185 米。它是皇帝於“四孟”(孟春、孟夏、孟秋、孟冬)到景靈宮(今武林路西側，供奉皇室祖先塑像的場所)朝拜祖宗時的專用道路。

早餐：飯店內早餐	午餐：古鎮風味RMB60/人	晚餐：方便遊玩 敬請自理
住宿旅館：★★★★★錢江灣開元名都酒店 或寶鼎開元名都大酒店 或臨平溫德姆酒店 或同級		

第三天

杭州【漫步西湖風景區、西湖秘境~浴鵲灣(賞花)、龍塢茶鎮(賞茶山風光、品鑒龍井、小竹簍體驗採茶)】-無錫【為你花開滿城~靈山禪意小鎮拈花灣、拈花灣燈光秀】



【西湖風景區】位於浙江省杭州市西面，是中國國家重點風景名勝區和中國十大風景名勝之一，是中國大陸主要的觀賞性淡水湖泊之一，也是現今《世界遺產名錄》中少數幾個和中國唯一一個湖泊類文化遺產。西湖三面環山，面積約 6.39 平方千米，東西寬約 2.8 千米，南北長約 3.2 千米，繞湖一周近 15 千米。湖中被孤山、白堤、蘇堤、楊公堤分隔，按面積大小分別為外西湖、西裡湖、北裡湖、小南湖及嶽湖等五片水面，蘇堤、白堤越過湖面

，小瀛洲、湖心亭、阮公墩三個小島鼎立於外西湖湖心，夕照山的雷峰塔與寶石山的保俶塔隔湖相映，由此形成了“一山、二塔、三島、三堤、五湖”的基本格局。**註：因花期時間極其短暫，如遇天候因素(下雨、乾旱、氣溫...)其凋謝或未綻開會依往原景點純欣賞，若無法接受大自然的變動者，請勿報名。**

【浴鵲灣】位於「西湖三堤」的楊公堤西面，是一座園林式景區，浴鵲灣也有悠久歷史，始建於宋代，現存武狀元坊、子久草堂、霽虹橋、先賢堂等古跡，可謂集山水風光與中國文化景觀於一體。浴鵲灣最著名的霽虹橋，是一座典型江南水鄉風格的石拱橋，白牆黑瓦，木石相間，與園內各景觀隔水相望，成為遊客拍照打卡的必去之選。元代著名畫家、《富春山居圖》的作者黃公望，曾在此結廬隱居，他所居住的地方，就是浴鵲灣的標誌性景點之一，子久草堂，設有黃公望故居陳列室。

【龍塢茶鎮(賞茶山風光、品鑒龍井、體驗採茶)】位於杭州西南，繞城公路穿鎮而過，離杭州市中心約 15 公里，四周群山環繞，茶園茶山連綿起伏，是西湖龍井最大產區，素有“萬擔茶鄉”之稱，初步規劃用地面積 217.26 公頃，建築面積 78.59 萬平方米，主要發展茶產業+旅遊業。

【靈山禪意拈花灣景區】靠山面湖與靈山大佛依山為鄰，宛如一朵盛開的蓮花，是東方禪文化度假體驗區，集禪居、禪藝、禪境、禪景、禪悅為一體的中國心靈度假目的地。這裡向來有“淨空、淨土、淨水”之稱，生態秀美，環境優越。拈花灣小鎮的名字來源於佛祖拈花，迦葉微笑的經典故事“拈花一笑”，同時因為拈花灣的地形形似五葉蓮花從而得名，非常精妙而又鬼斧神工的構造，讓這裡完美的契合了“佛土生五色莖，一花一世界，一葉一如來”的美好禪意。作為世界著名景點的靈山大佛，每年繁盛的香火和善男信女絡繹不絕，不僅是無錫的城市標誌之一，反映了華東這一福澤寶地經濟發展、文化繁榮、社會安定祥和，更是在全世界都有著舉足輕重的地位。拈花灣的春天是一片花的海洋，繽紛的色彩、四溢的芬芳，浪漫的場景、悠然的時光，沉浸式”漫遊花花世界。輕柔的花枝隨風漸次舞動，滿滿的江南風情，讓人沉浸其中，深感自由放鬆！**註：因花期時間極其短暫，如遇天候因素(下雨、乾旱、氣溫...)其凋謝或未綻開會依往原景點純欣賞，若無法接受大自然的變動者，請勿報名。**

早餐：飯店內早餐	午餐：乾隆御茶宴RMB60/人	晚餐：拈花春日定食套餐RMB70/人
住宿旅館：★★★★★拈花客棧 或同級		

第四天

無錫【蠡湖國家濕地公園(賞太湖美景)、珍珠開蚌體驗+拆盲盒+手工DIY】-上海【廣富林遺址公園(賞花)、外灘璀璨夜景】



【蠡湖國家濕地公園】位於江蘇省無錫市，主要包括蠡湖、長廣溪大橋以北及其周邊一定區域。總面積為1026.26公頃。劃分為濕地保育區、恢復重建區和合理利用區三大功能區。蠡湖位於太湖水網平原區，地貌單元屬湖積——沖積水網平原，地形起伏不大，地勢較平坦。古時蠡湖水面寬廣，與長廣溪、無錫湖一脈相連，而今之蠡園地區則為一片水中高地。經過長期自然演變和人為活動，才逐步形成現在的地形地貌。蠡湖的東面及北面為平地、南面及西面為山丘地，主要有充山、鹿頂山、中犢山、管社山等。這些山連綿成圓弧狀，把蠡湖與太湖明顯分隔。

【廣富林遺址公園】是一處新石器時代遺址。昔稱皇甫林。清乾隆年間市肆較盛，後大都棄商務農。廣富林遺址面積約15萬平方米，西北和西面有佘山、辰山、鳳凰山等小山，周圍地勢平坦。遺址主要分佈在原佘山鎮富林村北、施家河道及兩岸。廣富林遺址的發現獲得了“廣富林文化”的考古學命名，填補了長江下游新石器時代晚期文化譜系的空白。1977年，廣富林遺址被上海市人民政府公佈為市級文物保護點。2013年，被中華人民共和國國務院公佈為第七批全國重點文物保護單位。**註：因花期時間極其短暫，如遇天候因素(下雨、乾旱、氣溫...)其凋謝或未綻開會依往原景點純欣賞，若無法接受大自然的變動者，請勿報名。**

【上海外灘璀璨夜景】位於上海市中心黃浦區的黃浦江畔，即外黃浦灘，1844年（清道光廿四年）起這一帶被劃為英國租界，成為上海十裡洋場的真實寫照，也是舊上海租界區以及整個上海近代城市開始的起點。外灘全長1.5公里，南起延安東路，北至蘇州河上的外白渡橋，東面即黃浦江，西面是舊上海金融、外貿機構的集中地。外灘矗立著52幢風格迥異的古典復興大樓，素有外灘萬國建築博覽群之稱，是中國近現代重要史跡及代表性建築，上海重要的地標之一。

早餐：飯店內早餐	午餐：特色珍珠宴 RMB60/人	晚餐：上海本幫菜RMB80/人
住宿旅館：國際★★★★★外高橋喜來登酒店 或中優萬豪酒店 或同級		

第五天 上海 → 桃園



整理行囊前往機場，辦理出境手續後，搭乘豪華客機返回桃園國際機場。

早餐：飯店內早餐	午餐：XXX	晚餐：XXX
住宿旅館：溫暖的家		

- # 以上行程順序僅供參考，實際行程順序以團體行進順利為準 #
- # 以上行程景點/餐廳/飯店如遇安全/政府徵收/景區關閉或維修等不可控因素，旅行社有調整權利，若無法接受，請勿報名！#
- # 本行程團費所含景點門票均已分攤老人/小孩等優待票差價，亦不另行退還差價，請配合出示證件，若無法接受，請勿報名 #