

# 長榮航空 神氣活峴

峴港巴拿山黃金佛手 會安古鎮 超值五日

★法式城堡-巴拿山黃金橋佛手+夢想樂園+纜車★

探訪二大世界遺產：會安古鎮. 美山占婆遺址  
漫遊全世界六大美麗沙灘. 峴港最美海灣-山茶半島

全程無購物！NO SHOPPING！



最夯～  
巴拿山+黃金佛手  
Golden Bridge

從蔥鬱山崖邊伸出的岩石巨手，布滿青苔般的設計，彷彿歲月在山頭留下的痕跡。橋體設計是要營造出「一雙神之手從大地掏出一條金帶子」的概念。在山巒起伏、雲霧繚繞的巴拿山，的確成了越南的觀光新標誌。



法國山城



法式城堡巴拿山歡樂遊：搭乘纜車



FANTASY PARK 夢想公園



小火車



# 漫遊迦南島 搭乘傳統竹桶船 及 樂釣螃蟹+燈籠DIY

位於會安對岸搭乘船隻約30分鐘之船程，河邊水鄉景色美不勝收。對岸是一片相對原始的自然生態風光，岸上密布著水椰林、檳榔樹，島上居民大多以捕魚及木雕維生。就讓我們體驗搭乘傳統竹桶船，穿越原始自然生態風光及體驗樂釣螃蟹。



## 漫遊會安古鎮 [世界文化遺產] Hoi An Ancient Town

像是披上鮮亮黃衣的中國小村子，鄰近還有充滿詩意的秋盤河。閒逛古城與河畔，讓您踏著慵懶的步調感受遠離文明的樂活人生於1999年被世界文教組織認定為世界文化遺產。





是由占婆一眾國王在公元4世紀到14世紀之間建造的一系列被遺棄和部分毀壞的印度教寺廟遺址。寺廟是崇拜印度教神濕婆，以各種當地名義聞名，其中最著名的寺廟是拔陀羅濕婆廟。

越南最大的占婆文明遺址

## 美山聖地

My Son Sanctuary

## 五行山 [含上山電梯]

Marble Mountain



離視港市區以南約7公里、面臨南中國海的沙灘上，有五座高數十米的石灰岩石峰，分別被配上中國五行裡的金、木、水、火、土，並命名為五行山(Ngu Hanh Son)，又因當出產玉石，故英文名字被稱為 Marble Mountain。



## 山水海灘 [1995年聯合國教科文組織認定 為全球六大細沙灘之一]

Non Nuoc Beach



山水海灘即中國海灘。中國海灘位於海雲鎮由北延伸30公里處，又稱峴港海灘。中國海灘擁有深藍的海水與質地細緻的白沙，加上不受污染的破壞，素有越南黃金海岸的美稱，故也稱之為山水海灘。



最美海灣~

## 山茶半島

Sơn Trà

美麗沙灘的度假勝地，山茶半島上有一個沙灘，素有越南黃金海岸的美稱，美麗迷人的海灣真是令人流連忘返。山茶半島距離峴港市中心大約半個小時的車程，在這兒可以鳥瞰整個峴港市。

IG網紅打卡地~

# 粉紅大教堂

Da Nang Cathedral

法國統治時期1923年建成，是峴港最大而且最古老的教堂。哥德式建築。後院還有聖母像。屋頂上有隻風向羅。當地人又稱「公雞教堂」。教堂外牆是浪漫的粉紅色。外圍的柱子是希臘式，在教堂前面是一個拍照的好地方。



會安

★★★★★

ROSEMARY BOUTIQUE HOTEL

## 迷迭香精品酒店

住宿提供免費Wi-Fi和免費停車服務，住宿位於會安錦州的絕佳位置，讓您輕鬆探索熱門景點和餐飲選擇。這間高品質飯店被評為4星級，提供客人健身中心、蒸氣室和按摩。





會安

★★★★★

BLUE SKY BOUTIQUE

藍天精品

住宿位於會安錦州的絕佳位置，讓您輕鬆探索熱門景點和餐飲選擇。離開前，別忘了探訪知名的惠安古鎮。這間高品質飯店評為4星級，提供客人按摩、餐廳和三溫暖。

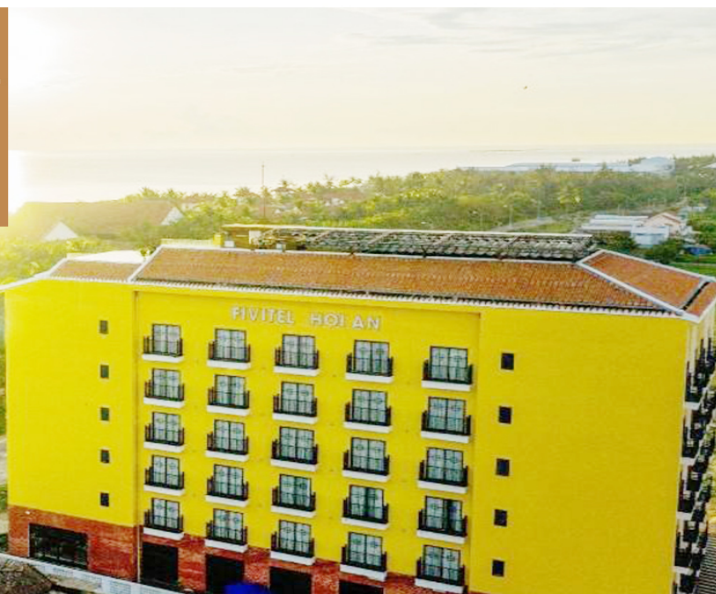


會安

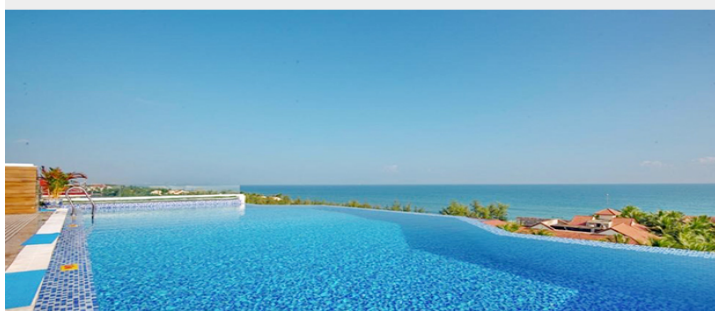
★★★★★

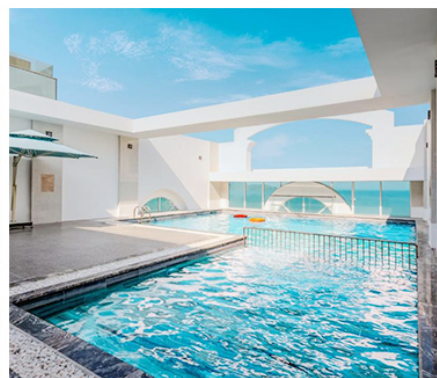
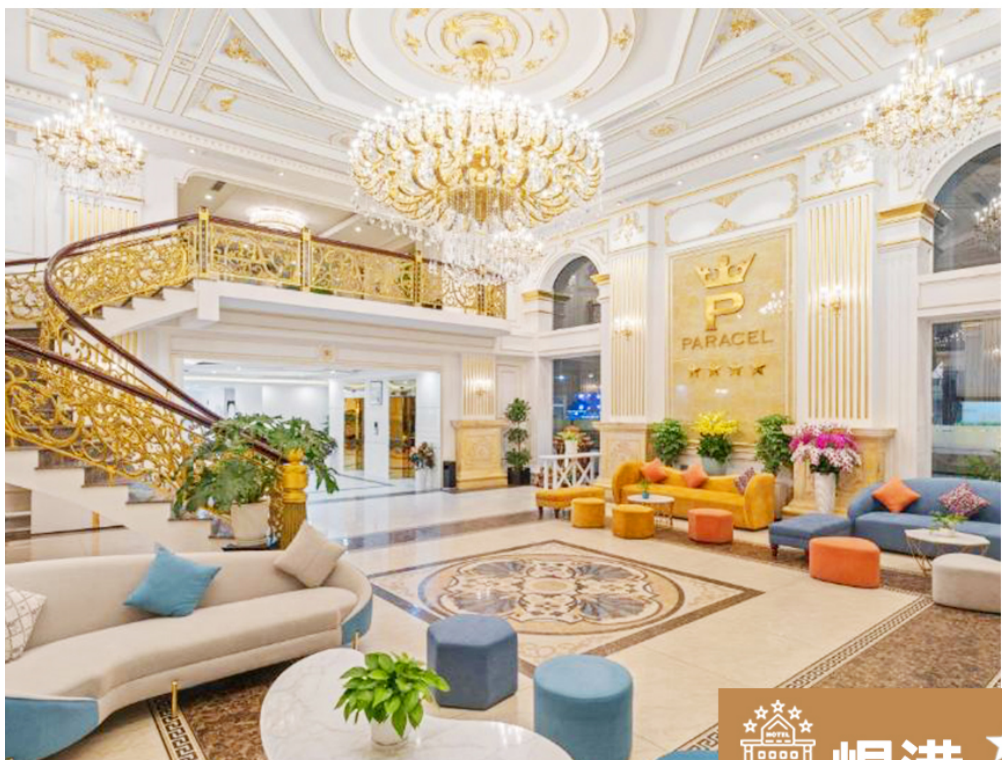
Fivitel Hoi An Hotel

菲維特爾飯店



盡情享受令人驚嘆的泳池、煥發活力的按摩和私人海灘。享受帶私人陽台、免費Wi-Fi 的空調客房，並欣賞鄉村或街道景觀。探索附近的海灘，享受日光浴和游泳。體驗無邊際泳池、免費服務的卓越服務自行車租賃服務和美味的自助早餐。





峴港 ★★★★★

Paracel Beach Hotel

Paracel 海灘飯店

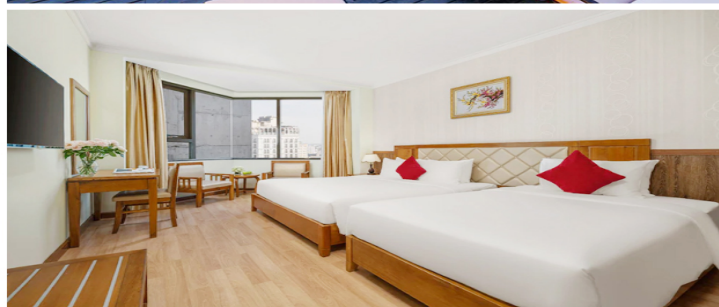
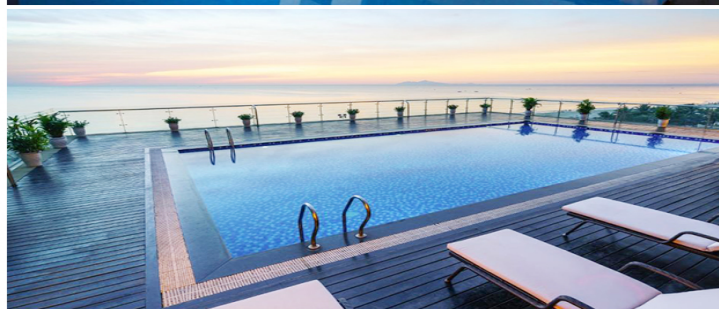
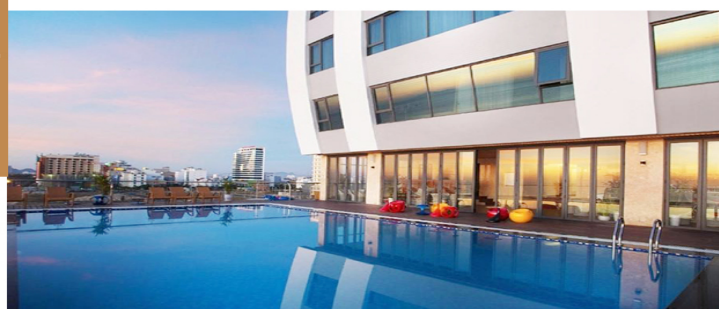
位於峴港，距離美溪海灘 400 公尺，有免費自行車租借服務、免費私人停車位、室外游泳池和健身中心。提供共用休息室、客房服務和 WiFi。這間飯店提供露台，享有海景。住客可以在餐廳享用餐點或在酒吧享用飲品。



峴港 ★★★★★

Serene Beach Hotel Danang

寧靜海灘酒店



享受奢華的住宿體驗，這裡有令人驚嘆的泳池、私人海灘通道和別緻的酒吧。舒適的客房享有海景，配有空調、安全的室內保險箱、免費 Wi-Fi、清爽淋浴和豪華盥洗用品。位置便利，靠近美溪海灘、峴港夜市和巴克麥安市場，您將有無盡的機會探索和購物。



**加碼送** 

**網卡** 每人一張 (限佔床)

每天每人1GB高速  
後續降速不斷網

  
捕捉每一刻  
無邊無際的可能  
Anytime Anywhere!



航空公司	航班號碼	起飛地點	起飛時間	抵達地點	抵達時間
長榮航空	BR383	桃園 TPE	09:45	峴港 DAD	11:35
	BR384	峴港 DAD	12:55	桃園 TPE	16:45
長榮航空	BR1383	桃園 TPE	11:20	峴港 DAD	13:15
	BR1384	峴港 DAD	14:40	桃園 TPE	18:25

## 第一天

桃園/峴港→最美海灣~山茶半島→靈應寺(亞洲最高 67 米白玉觀音)  
 →山水沙灘 (聯合國教科文組織認定為全球六大細沙灘之一)  
 →峴港地標：龍橋(世界最長鋼筋龍型橋樑)、龍頭魚尾像、愛情橋  
 →粉紅大教堂→會安

集合於桃園國際機場，搭乘直飛航班飛往越南中部第一大城『峴港』。

峴港人口約 100 萬，為中部最大的深水港口及商業中心。由於位置良好，港口條件佳，自古以來就是重要的國際港口與轉運站，非常繁榮。峴港被美國國家地理雜誌評為人生 50 個必到的景點之一，並讚揚其為陽光沙灘、現代文明與自然的完美結合。也是世界著名的六大美麗海灘之一，在歐美人眼中名氣可媲美夏威夷海灘的度假勝地，其海天一色的沙灘亦不遜於馬爾地夫，除了有無敵藍天碧海之外，還有讓您發思古之幽情的古鎮，及那片都市人久違的寧靜！抵達後由專業親切的導遊引導。

**【山茶半島】**山茶半島形成了一個自然的屏風，為峴港阻擋颱風，距越南峴港市中心 13 公里，長 15 公里，最寬處 5 公里，最窄處 1 公里，最高峰 696 米，有原始林 4370 公頃，珍稀動物有爪哇猴、長尾猴、紅臉雞等等。半島上崗巒起伏，林木繁茂，並有鳥獸出沒，已被劃為森林保護區。峴港市政府為了護佑黎民百姓，保護峴港這個海港城市，特地在山茶半島矗立著了一座高 68 公尺的【望海觀音像】，據說是亞洲第一高，以白大理石做成，肅穆莊嚴。站在山茶半島，遠眺整個峴港一覽無遺，風景美麗！面朝大海，心情開闊就像無邊的海洋。

**【靈應寺】**供奉著越南最高的觀音像，耗時多年打造，是佛教朝聖聖地之一。

**【山水沙灘】**山水海灘即中國海灘，位於海雲領由北延伸約 30 公里處，又稱峴港海灘。1965 年越戰爆發，峴港由於水深港寬的地理優勢，成為美軍率先登錄的地方。這裡曾經是越戰期間美國士兵習慣休閒聚集的地方，擁有深藍的海水與細緻的白沙，素有越南黃金海岸的美稱，故稱之為山水海灘。

**【峴港代表性地標~龍橋】**是為了紀念峴港解放 38 周年，於 2009 年開始，歷經四年建成，坐落於市區的韓江之上，它不僅是世界上最大鋼鐵結構的龍形大橋，還覆蓋了 2500 個 LED 燈，每逢重要節慶的時候，會從龍頭噴出熊熊烈火，除了有代表民族獨立的意涵外，獨特的建築工藝與造型，使它曾登上 CNN 報導，稱其為峴港城市的新成功象徵。

**【龍頭魚尾像】**新加坡有知名的地標魚尾獅，龍橋的附近也有一隻鯉魚化龍 ( Cá chép hóa rồng )，重 200 噸，高 7.5 公尺，龍頭是以越南李朝的「翔龍」作為靈感，身體則是「鯉魚」，鯉魚化龍身上布滿魚鱗，魚尾有如兩隻手開蓮花的姿勢，象徵著團結和平與興旺，若在白天經過龍橋，也可以順道參觀。

**【APEC 公園】**於韓江邊上，總面積約 3000 平方米，核心為雕塑花園。

**【粉紅大教堂】**峴港市最有歐洲特色的要數這個建於 1923 年法國統治時期的天主教堂。它以高大鐘樓上的風向標誌為記認，又被稱作雄雞教堂，係越南中部最大的西方教堂。如今成為服務於本地四千多天主教徒的教堂，如糖果般的粉紅色建築幾乎成為峴港的標誌，鑲嵌著中世紀風格的彩色玻璃。

### ※旅遊提示:

1. 桃園/峴港飛行時間 2.5 小時
2. 峴港機場/峴港市區車程約 15 分鐘
3. 峴港/山茶半島車程約 30 分鐘
4. 山茶半島行程約 1 小時
5. 山水沙灘行程約 30 分鐘
6. 峴港市區/會安車程約 30 分鐘

早餐：機上餐	午餐：中式合菜 US\$8	晚餐：燒烤火鍋吃到飽 US\$15
住宿旅館：會安-迷迭香精品酒店 ROSEMARY BOUTIQUE 或 藍天精品 BLUE SKY BOUTIQUE 或 菲維特爾酒店 FIVITEL HOTEL 或 阿米納蘭塔納飯店 AMINA LANTANA HOIAN 或 巴比倫河畔酒店 BABYLON RIVERSIDE 或 白蓮花酒店 WHITE LOTUS 或 會安花園宮殿飯店 GARDEN PALACE 或 真誠酒店 SINCERITY 或 芒菁酒店 MUONG 或同級		

## 第二天

### 會安→漫遊迦南島搭乘傳統竹桶船及樂釣螃蟹趣+燈籠 DIY→會安古鎮風光(世界文化遺產: 福建會館、日本橋) →夜遊會安古鎮

**【會安迦南島原生態體驗】** 會安古鎮碼頭搭乘擺渡船出發，約 30 分鐘之船程，則可以抵達秋盆河明珠~迦南島 ( Dao Cam Kim )，迦南島主要以水椰林及原生態自然風光而聞名。岸上密布著水椰林、檳榔樹，島上居民大多以捕魚及木雕維生。登上迦南島後再乘上碗公船 ( 簸箕船 )，在當地漁民的帶領下穿梭椰林水道之間，觀賞美麗的秋盆河兩岸風光，感受著濃濃的鄉村休閒風。放眼望去，河道裡星星點點的簸箕船，恰似秋盆河上的一道靚麗風景線。而越南特有的簸箕船在椰林海風中隨波逐浪，宛若在大海中一顆顆跳動的音符，譜寫著一曲漁家風情樂章。

**【會安古鎮】** 會安古埠位於峴港東南方約 30 公里之秋邦河，於南中國海的出海口三角洲處，為一海岸都市。在占婆王朝時期即為連結中國、印度、阿拉伯的貿易重鎮，十分繁榮。之後，16~17 世紀成為阮朝的貿易中心，城內居住許多日本人，據說最多曾達上千人，隨著日本江戶幕府鎖國政策的施行，日本人越來越少，反而是中國人增多了。較古老的城鎮都有帶點中國南部的色彩。民家、會館、寺廟、市場、碼頭等各種建築沿著老街櫛比鱗次，特別安排遊覽十七世紀的古老城鎮--會安古鎮，此鎮位於峴港東南方約 30KM 處，為中古時代中國、印度、日本海運交易。

**【福建會館】** 福建會館建立的年代比較早，且規模較大，是當時福建社團集會的場所。約在 17 世紀前建成茅廟，清乾隆十六年 ( 1751 年 ) 改建為瓦廟，有高大的前門與中門。後來福建會館成了供奉媽祖天後的寺廟，供奉的女神媽祖栩栩如生，慈祥博愛。

**【日本橋】** 又稱來遠橋，西元 1593 年興建，由日本人建造的木造拱橋。當時這座橋是連結日本城與中國城。橋上有屋頂供遮蔽用，北側建有小寺廟。依據某個故事的說法，這座橋是猴年興建，狗年完成，因此兩側出入口分別由猴子與狗守護。

#### ※旅遊提示:

1. 會安搭船至迦南島船程約 30 分鐘(亦可能搭車致對岸)
2. 迦南島體驗傳統竹桶船及樂釣螃蟹趣行程約 1 小時
3. 迦南島船夫及表演者皆需付小費,每位越盾 20,000
4. 會安古鎮巡覽行程約 2-3 小時
5. 下午若太熱, 午後會回飯店短暫休息 1~2 小時後再開始旅遊行程, 保證不影响觀光行程

早餐：飯店內自助式早餐	午餐：花蟹火鍋海鮮餐 (含酒水) US\$15	晚餐：會安古鎮風味 US\$12
住宿旅館：會安-迷迭香精品酒店 ROSEMARY BOUTIQUE 或 藍天精品 BLUE SKY BOUTIQUE 或 菲維特爾酒店 FIVITEL HOTEL 或 阿米納蘭塔納飯店 AMINA LANTANA HOIAN 或 巴比倫河畔酒店 BABYLON RIVERSIDE 或 白蓮花酒店 WHITE LOTUS 或 會安花園宮殿飯店 GARDEN PALACE 或 真誠酒店 SINCERITY 或 芒菁酒店 MUONG 或同級		

## 第三天

### 會安→法式城堡巴拿山歡樂遊:搭乘纜車+靜心園+小火車+法國山城+神手托橋『黃金橋』+ Fantasy Park 夢想樂園→峴港

**【全球最長及落差最大的單纜吊車】** 總長約 5,042 米，由設在景區入口的 1 號纜車站出發，前往海拔 1,330 多米的 2 號 Ba Na 纜車站，全程需時約 20 分鐘。纜車開始攀升的頭 10 分鐘，腳下盡是樹林、山澗，之後開始變得雲霧繚繞，感覺如騰雲駕霧；下車後，再轉乘小火車(瑞士少女峰觀光小火車-復刻版)，到殖民時期法國人在山上興建的隱蔽法國百年酒窖參觀，然後沿山路而下，到大佛和靈應寺參拜，那裏有個數十米高、用白色大理石建造的釋迦牟尼坐像，近看相當宏偉，像下刻了多幅石雕畫，釋迦俯

視含笑的表情，令人感覺親切。

**【巴拿山空中樂園 BA NA HILLS FANTASY PARK BA NA HILLS FANTASY PARK】**位於峴港以西 40 公里處，氣溫長年較山下低 6°C 至 8°C，清涼又舒適，這裏已是早年法國人的避暑勝地，近年當地政府將巴拿山重新發展，打造成一個休閒度假區，在山上大興土木，不但建大佛、寺廟，還重修昔日法國人的酒窖，闢建室內機動遊樂場及大型空中城堡度假村等，儼如一個空中樂園。

**【雲夢樂園】**擁有最新的室內遊樂設施，您可以搭乘刺激的自由落體，或前往 5D 立體電影進行互動式的遊戲，當然還有許多適合親子的遊樂設施及攀岩運動等，一定要體驗最長的戶外斜坡滑車，可以自由控制著滑車，悠閒著在迷宮花園中，在這裡一票到底，你可以盡情遊玩。

**【佛手天空步道】**金橋位於太陽世界巴納山天台花園，海拔 1,414 米。橋連接到馬賽和波爾多站，從山腳下或法國村莊的客人參觀花園。在空中橋樑就像一條近 150 米長的輝煌“絲帶”，包括 8 個跨度，最多：21.2 米。這條“絲帶”由兩隻巨大的雙手支撐著不堪重負。與橋樑的優雅相反，苔蘚手構成了古老而懷舊的氛圍。根據設計 TA 是山神的手，從岩石山脈中拉出一條絲綢金條，幫助村民到達懷孕的花園。

**【BA NA HILL 法國城堡】**有如置身歐洲中世紀的時光中，來到這裡有如來到人間仙境，乘上纜車往外看著一望無際的遼闊森林、茂密叢林和瀑布，縱橫溪谷其間，除了欣賞原始的生態，不時還會有白雲相間、雲霧飄過，猶如一幅山水畫，置身於仙境般，感受與大自然美好與清新。

※旅遊提示:

- 1.會安/巴拿山車程約 60 分鐘
- 2.婆納山城巴拿山纜車搭乘時間約 40 分鐘
- 3.靜心園及搭乘小火車行程約 40 分鐘
- 4.Fantasy Park 夢想樂園行程約 3 小時

早餐：飯店內自助式早餐	午餐：巴拿山自助餐 US\$13	晚餐：八層籠海鮮塔 US\$12
住宿旅館：峴港-阿凡達酒店 AVATAR HOTEL 或 CN 宮精品水療飯店 CN PALACE BOUTIQUE 或 帕拉西爾飯店 PARACEL BEACH HOTEL 或 菲維泰爾酒店 FIVITEL DANANG HOTEL 或 格蘭德西迪泰爾酒店 GRAND CITIVIEW 或 格蘭德瑞奧城市 GRANDVRIO CITY 或同級		

## 第四天

### 峴港→世界文化遺產:美山聖地占婆遺址→五行山(含搭乘透明電梯上山)→韓市場→峴港

早餐後驅車前往**【美山聖地】**，距離會安古城約 50 公里，地處直徑約二公里的山谷內，在 1898 年被一位法國考古專家發現了用磚石頭砌成的 71 座塔寺。現有 20 座不完整，但仍保持著原始模樣。這是占婆王國用以祭祀君主和神靈的印度教聖都，建於 4~13 世紀末，是東南亞長期連續發現的唯一建築群體。這個區域之奇妙，在於占婆塔巧藝工匠之建塔技術、石磚雕刻藝術和審美觀。在中國史書讚揚占婆人是[砌磚藝術大師] 磚塊大小為 31\*17\*5 厘米，燒製溫度硬度均勻，密密的重疊，不用灰漿，至今尚未研究出所用的是什麼粘結劑。在 1999 年 12 月被世界文教組織列為世界文化遺產。

**【五行山(含上電梯)】**參觀越南獨特全球獨有的地貌景觀；此山乃根據五行來排名：金、木、水、火、土的五座山，其中以水山最大最高也最著名。特別安排貴賓們搭乘登山電梯登山步行下山沿途欣賞越南中部特有的秀麗風景及獨樹一格風光景色。水山上有不少寺廟和洞穴，昔日占婆族佔領時期是崇拜印度神祇的聖地，如今已被改建為鎮山廟宇，同樣也保留了戰爭時的痕跡，這些磨滅不了的歷史無時不在告誡著人們戰爭的殘酷和無情。隨既轉往五行山腳下，欣賞到由當地藝術家所創作的大理石石雕人文風土作品的石雕藝術村。

**【韓市場】**韓市場以前只有富有的人可以逛，當然現已成為及當地民眾日生活的好去處，也深受觀光客的喜愛。韓市場的商品種類繁多，因地理位置臨近瀚江，也有許多海鮮供選擇。想要選購手信的朋友，別忘了與店家議價一下。和 Con 市場一樣，店家擺設貨品相當擁擠，因此走道十分狹窄，人潮較多時，也不忘要多加留意自己的包包喔。

※旅遊提示:

1. 峴港/美山聖地車程約 40 分鐘
2. 美山行程約 1 小時
3. 五行山行程約 1 小時

早餐：飯店內自助式早餐	午餐：老空間中越式料理 (含酒水) us10	晚餐：敬請自理
住宿旅館：峴港-阿凡達酒店 AVATAR HOTEL 或 CN 宮精品水療飯店 CN PALACE BOUTIQUE 或 帕拉西爾飯店 PARACEL BEACH HOTEL 或 菲維泰爾酒店 FIVITEL DANANG HOTEL 或 格蘭德西迪泰爾酒店 GRAND CITIVIEW 或格蘭德瑞奧城市 GRANDVRIO CITY 或同級		

## 第五天

### 峴港→機場/桃園

早餐後前往前往機場，帶著依依不捨的心情，返回溫暖的家。

#### ※旅遊提示:

#### 1.峴港/機場車程約 15 分鐘

早餐：飯店內自助餐	午餐：機上餐	晚餐：XXX
住宿旅館：溫暖的家		

#### 【參團報名應注意事項 (本行程為包機作業)】

※PAK 共同出團名稱~喜悅在峴

※贈送網卡每人一張(限佔床者)--每天 1Gx5 天，用完降速。

#### 【特別說明】

- 01.成團人數：4 人以上出團，10 人以上派領隊。10 人以下不派領隊，改以迷你小團方式接團。
- 02.報名付訂確認後不可更改或取消，否則會沒收訂金\$10000 及飯店、簽證等費用，請注意。
- 03.本行程為無購物站，但有車購(土特產品:腰果.龍眼乾.咖啡.芒果乾..等)，旅客可自由選購。
- 04.貼心提醒：外籍人士需注意二次入境之辦理相關規定，且持外國護照之旅客團費需另計。
- 05.本商品所搭乘之班機正確時間與住宿飯店，以說明會資料為準。
- 06.機票一經開立，無論使用與否皆無退票價值。
- 07.如逢上列飯店接到大型團體業務而客滿時，本公司將會以同等級飯店取代。
- 08.如逢天候、交通狀況、航班異動、遊樂園休園、等因素，本公司保有行程調動順序之權利。
- 09.本行程無法延長住宿天數、更改行程及航班。
- 10.如逢旺季或客滿，航空公司要求提早開票，將依航空公司規定辦理，不便之處請見諒！
- 11.如因個人因素無法成行，已繳付之團體訂金依“定型化旅遊契約書”中之規定辦理。
- 12.其它：護照及重要物件，請自行妥善保管。
- 13.如遇航空公司停飛，且為旅行社不可抗力因素，本公司將全額退費，不另收取任何手續費。
- 14.如遇航空公司漲燃油稅金時，未依照規定日期前開票，則按照航空公司公佈調漲稅金為準。
- 15.此為團體包裝行程，若有任何不參加者，皆視同放棄；恕無退費。孩童因其計價方式不同，亦無退門票差價及其它費用價差。
- 16.行程進行中如放棄行程、飯店住宿，恕不退餘團費。
- 17.東南亞路邊攤衛生較差，請注意！
- 18.金錢：出國攜帶現金不可超過美金一萬元等值外幣，新台幣不可超過十萬元。
- 19.電壓：東南亞的電壓為 220 伏特，如帶電器用品請備變電器。
- 20.時差：越南全境同屬一個時區，格林威治標準時間+7 小時(比台灣慢一小時)。
- 21.匯率：大約 1 元台幣約可換 650-700 越盾(匯率浮動，須依兌換當時而定)，  
1 元美金約可換 20,000~22000 越盾(僅供參考)。
- 22.電話：

\*人在 <台灣>，打電話到越南：

台灣國際冠碼(002) + 越南國碼(84) + 當地區域號碼 + 電話號碼

\*人在 <越南> ，打電話回台灣家中：

越南國際冠碼(001) + 台灣國碼(886) + 台灣區域號碼 + 台北家中電話

\*人在 <越南> ，用台灣的電信公司打越南當地手機：開機後直撥越南當地收機號碼即可

### 【團費包含】

- 1.長榮航空來回經濟艙團體機票。
- 2.兩人一室住宿及全程表列餐食及旅遊交通費用 (如遇單人報名須補單人房差或以三人一間加)。
- 3.新台幣 250 萬旅行責任險+暨附加新台幣 20 萬意外醫療險。
- 4.行李：依航空公司規定 (每人托運行李一件 20 公斤+手提行李一件 10 公斤)。
- 5.含兩地機場稅及附加燃油費。
- 6.含越南落地簽證費用。

### 【團費不包含】

- 1.行程表上未載明之各項開支、自選建議行程及個人額外花費。
- 2.純私人之消費：如行李超重費、飲料酒類、洗衣、電話、電報及私人交通費。
- 3.不含：導遊、領隊、司機小費：每天新台幣 \$300 元\*5 天=共\$1500 元/每位旅客。
- 4.個人旅遊平安保險：依規定旅客若有個別需求，得自行投保旅行平安保險。

【貼心贈送】 每位旅客每日一瓶礦泉水、清涼椰子汁一次、越南傳統斗笠一頂、越南團體照片一張。

### 【作業規定+注意事項】

※上述行程的交通時間及餐食、住宿、僅做參考，以最後通知的行前說明資料為準。

※如遇不可抗力之因素，本公司保有變更同等飯店行程順序之權利，但保證不會影響行程內容，敬請見諒！

※因應煙害防治法，酒店所有客房及宴會場地均全面禁煙，需吸煙之貴賓請移駕至酒店指定戶外抽煙區，若於上述禁煙場所吸煙者，酒店將依據法規處新臺幣五千元至一萬五千元以下之罰鍰，並得按次連續處罰，感謝您的合作。

※越式料理為六菜一湯附水果、中式餐食享用八菜一湯附水果、飯店內及自助餐不含水酒。

自助餐如遇人數不足則改為套餐 / 其他合菜料理如遇人數不足則減少道數或改為套餐，如：四人(含)以下，四人四菜，五人五菜、、、以此類推，直到八人以上，為正常團體安排(八菜)。

※本行程設定為團體旅遊行程，故為顧及旅客於出遊期間之人身安全及相關問題，於旅遊行程期間，恕無法接受脫隊之要求，造成不便之處，敬請見諒。

※請旅客遵守航空公司規定，需於起飛 2.5 小時前報到；機場櫃檯起飛前一小時即關櫃，無法再辦理任何登機手續。

### 【越南落地簽證】(須於出發前 7 天申請)

- 1.護照影本 (護照正本請自帶機場即可)
- 2.兩吋彩色白底照片 1 張 (照片可於桃機時交予領隊來作業)
- 3.工作天: 7 天

**建議自費項目**

\*\*自費項目已包含門票、車資、司機導遊服務費

景點	介紹	價錢
按摩	越式指壓按摩 90 分鐘 (※含按摩小費)	NT\$ 1,000
印象秀	越南最大型表演-會安印象秀	NT\$ 1,200
夜遊韓江	含船票+ 舞蹈表演+ 飲料+ 水果	NT\$ 700
峴港	魅力秀~越南最大型表演	NT\$ 800
峴港	越式洗頭:90 分鐘 (※含按摩小費)	NT\$ 1,000
峴港	奧黛秀	NT\$ 1,000