

# 泰北 雙城

Air Asia



5+1日

加碼送網卡

叢林騎象 湄登象園 金三角遊船  
龍坤藝術廟 米其林黑森林



## 清邁湄登象園： 大象畫畫+騎大象+長頸族村

欣賞可愛大象自由隨性揮灑表演獨創的繪畫天份。隨後將您親身體驗騎大象穿越叢林。  
長頸族：傳統少數民族少女們從小配戴銅環保持著在脖子套上銅環的傳統習俗。





# 清萊蘇町藍廟

WAT BANDEN



整體外觀呈現耀眼宏偉的藍色，內部佛像精緻，是一座傳統與現代藝術完美融合的泰式寺廟。  
藍廟位於Rimkok區，距離清萊中心10分鐘車程，可免費開放參觀。

# 玉佛寺

Wat Phra Kaew



玉佛寺始建於1783年，是泰國扎克里王朝的御寺，泰國佛教聖地，位於曼谷大皇宮內。  
寺內供奉泰國國寶玉佛，玉佛寺亦因而得名。



# 金三角國家公園

## 乘長尾船暢遊湄公河



順路探訪清盛古城,後繼前往泰、緬、寮三國領土相銜接的地方,以(湄公、美塞)兩河的交匯,成為自然國界。您將於此處搭乘長尾船遊覽湄公河,含上寮國島,觀看兩岸人民生活情形。



「金三角」這三個字本身就會讓人聯想起此處是鴉片及海洛英的量產地也是毒品製造、交易、邊界、內戰、軍隊及走私代名詞。

## 鴉片之家

HOUSE OF OPIUM





沉浸在清萊卡德隆夜市的熱鬧氛圍中，這是一個繁華的夜市，提供各種選擇特色小吃讓君挑選，讓您的感官得到愉悅。

## 清萊夜市

Chiang Rai Night Bazaar



泰國有名的藝術家查仁猜花費五年以上的時間，建築了獨具泰國風格的【龍坤藝術廟】，裡面的藝術精品全都是查仁猜師父及其徒弟們一雙妙手所創造出來的。

## 龍坤藝術廟

Wat Rong Khun





## 蘭娜古城之旅（建都三王紀念像＋大塔寺＋水果街）

古都遺留了許多當時所建造的蘭納式風格的寺廟及建築,都具有其獨特的美感,從古城三王銅像開始,往清邁古城西門處出發,再順著東門道路前進,最後順著濱河到達濱河大橋結束古城之旅。



雙龍寺

Wat Phra

（含立式斜坡纜車電梯）

傳說有位錫蘭高僧帶了幾顆佛舍利到泰國，高僧們為了怕讓人搶走，便決定將舍利放在白象上，由白象選擇一處可以建寺供奉舍利的福地，便在雙龍寺的現址趴下，人們就建了舍利塔，又由於山路兩旁有兩隻金龍守護，所以叫雙龍寺。





清邁~

## 夢幻蘭谷莊園10合1

IG打卡點: 泰國男模秘境拍攝地

位於清邁的屏他蒼河畔，寬闊河景與綠地形成美麗的田園風景，整座山谷都是渡假村的範圍，彷彿身處在一處世外桃源般。

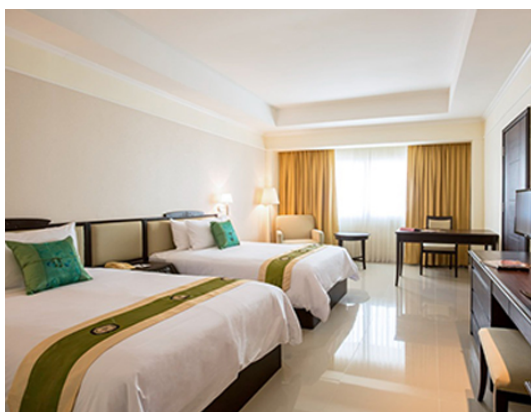


打卡拍照景點

## 塔佩門護城牆



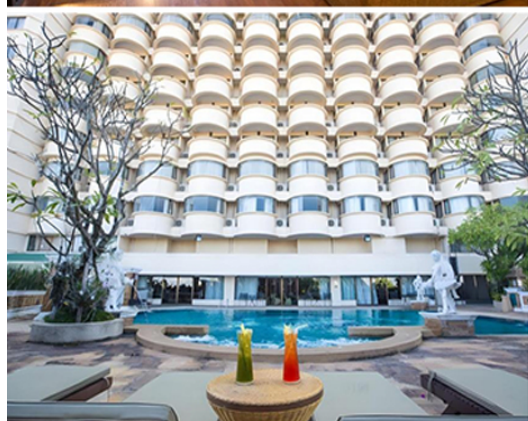
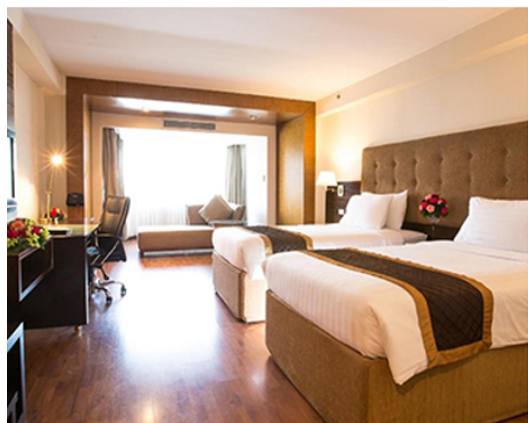
位於清邁古城東側的塔佩門始建於13世紀，過去是清邁古城的防禦城門之一，古城原有四道城門和護城河環繞，今塔佩門是其中保存最完整且最著名的一個，也是進入清邁古城主要入口。



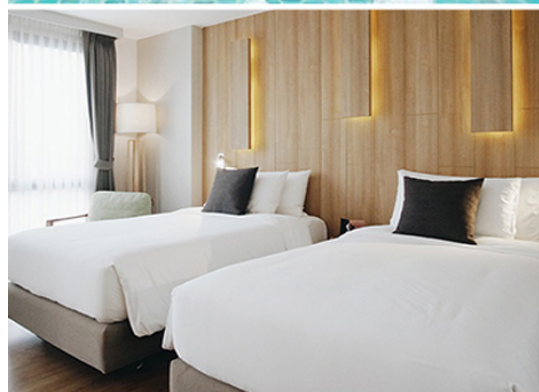
**清邁美居酒店** ★★★★★  
Mercure Chiang Mai Hotel

寬敞的客房可欣賞令人驚嘆的城市或街道景觀,配備空調和免費WiFi。以豐盛的早餐開始新的一天,然後探索歷史悠久的古蹟參加精心策劃的旅遊,遊覽塔佩門和三王紀念碑。



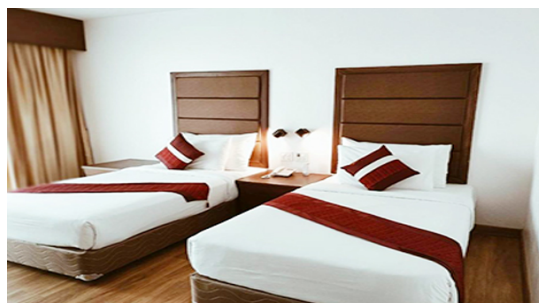


酒店提供可360度欣賞素貼山美景的屋頂空間、露天用餐等服務，並且方便前往像Huay Kaew瀑布這樣的地標。是尋求冒險與放鬆的選擇。



非常適合尋求寧靜度假、欣賞壯麗山景的旅客。享受游泳池、健身中心和自行車出租服務。在配有現代化設施和免費Wi-Fi的舒適客房中放鬆身心。





清萊柚木花園度假飯店（清萊柚木花園溫泉度假飯店），能讓您在清萊擁有別樣的體驗，進行難忘的旅程。飯店結構堅固，開車至清萊機場2公里。對於景點距離也很方便。

**加碼送**

**網卡**

每人一張  
(限佔床)

連續五天每人1GB高速  
後續降速不斷網

「P」

捕捉每一刻  
無邊無際的可能  
Anytime Anywhere!

航空公司	航 段	航班編號	起飛地	起飛時間	到達地	抵達時間
<b>亞洲航空</b> 周二出發	桃園→清邁	FD243	桃園	18:30	清邁	21:20
	清邁→桃園	FD242	清邁	00:05	桃園	04:55
<b>周五出發</b>	桃園→清邁	FD243	桃園	18:30	清邁	21:20
	清邁→桃園	FD242	清邁	01:40	桃園	06:35

## 第一天 桃園國際機場 / 清邁→HOTEL CHECK-IN

今日搭乘豪華客機，飛往泰國第二大城市—【清邁】。清邁建成至今雖有七百多年，可惜許多古蹟卻多有殘破，同時亦還保留有許多的文化遺產，又有“藝術建築之寶殿堂”的稱謂。城內名勝古蹟遍佈，林蔭小街，曲徑幽深，廟宇，寶塔林立，護城河水清見魚游，碧波盪漾，煞是宜人。抵達後前往飯店入住休息，養精蓄銳準備迎接精彩的行程。

早餐：XXX	午餐：XXX	晚餐：機上簡餐
住宿旅館: MERCURE HOTEL 或 BRIQUE HOTEL 或 LA MAI HOTEL 或同等級旅館		



## 第二天

清邁→湄登象園：大象表演 + 騎大象 + 長頸族村→藍廟 WAT BANDEN→溫泉休息站→清萊：CLOCK TOWER 鐘樓

【大象學校 MAE TAENG ELEPHANT CAMP】帶各位貴賓來一趟叢林之旅，首先來到大象學校於此參觀工作人員在訓練大小象的工作的情形並觀看他們所安排的精彩大象表演，大象現場作畫表演，欣賞可愛大象自由隨性揮灑表演獨創的繪畫天份。隨後將您親身體驗騎大象絕妙的情趣，穿越叢林，體會古代皇帝用以代步座騎大象，品味越野情趣，此乃是人生一項難得又絕妙的回憶。

【少數民族部落：長頸族】您可見到長頸族的風俗習慣與生活情形。此族群的族人已日益稀少，故更顯現出它們的特別，由於長頸族人古老傳統習性，小女孩七歲開始就須在脖子上套銅圈，且隨著年紀的成長銅圈越加越高，直到結婚為止。

【湄登最美寺廟~藍廟】清邁的 Wat Ban Den 廟，建於佛歷 2437 年，被當地人稱為藍廟。歷史可比清邁著名的黑廟、白廟還要久遠哦！對於黑廟、白廟這類藝術遊覽聖地來講，藍廟就像藝術化的偉大佛教廟宇！在藍天白雲下的藍廟更加的雄偉壯麗，而黃昏時更增添了一股神祕的氣息，就像一座色彩豐富的美麗圖畫盡收您眼底。

【清萊鐘樓】鐘樓為清萊市區最醒目、最金碧輝煌的地標。白天，全部以金黃色打造的鐘塔在陽光照射下閃耀著奪目的光彩；晚上，投射燈自下而上照射在塔身之上，呈現出一種靜謐莊嚴的氣氛。每天晚上 7-9 點整點，這裡都會上演聲光秀，搭配“清萊之歌”的音樂背景，鐘塔會隨著燈光幻化成不同顏色。

早餐：飯店內享用

午餐：象園自助餐

晚餐：河畔餐廳泰式餐廳 \$ 250B

住宿旅館：TEAK GARDEN HOTEL 或 PHUFA WAREE 或同等級旅館

## 第三天

清萊：玉佛寺 Wat Phra Kaew→金三角國家公園乘長尾船暢遊湄公河→鴉片之家 HOUSE OF OPIUM→金三角碼頭市集→蘇町藍廟 WAY SUEA TEN→清萊夜市

【清萊玉佛寺 Wat Phra Kaew】清萊府的玉佛寺，從在泰國古時代便是清萊府之重要寶刹，佛曆 1977 年，在一次雷電射擊佛寺內一座佛塔時，才發現于佛塔中隱藏有一尊玉佛，據歷史記載，此尊玉佛隱藏在清萊府。玉佛寺佛塔中久達四十五年，發現後，先請往南邦府供奉三十二年，再請至清邁府供奉八十五年，寮國永珍二百二十五年，最後由節基皇朝第一世皇從寮國永珍恭送往曼谷大皇宮內之玉佛寺供奉至今亦歷經 200 多年了，成為全國萬民所最崇高之敬仰！這尊國寶後來被供奉在曼谷玉佛寺內。現今寺內所供奉的玉佛是 1991 年時依照原來玉佛的樣式在中國所雕製的。

【金三角國家公園】著名的『金三角』是指泰、緬、寮三國領土相銜接的地方，以(湄公、美塞)兩河之交匯，過去這裡因為種植罌粟花，生產鴉片等毒品而在國際間相當知名，現在因為泰國政府全面禁毒，積極打壓不法分子，不再生產種植罌粟花，積極轉型，成為了遊客慕名而來造訪的觀光勝地及國家公園。

【金三角坐船遊湄公河】順路探訪清盛古城，後繼前往泰、緬、寮三國領土相銜接的地方，以(湄公、美塞)兩河之交匯，成為自然國界。您將於此處搭乘長尾船遊覽湄公河，觀看兩岸人民生活情形。

【金三角鴉片之家】此館展現鴉片的來歷，非法毒品的衝擊，並提供給學者研究及探討，深具教育意義。「金三角」這三個字本身就會讓人聯想起此處是鴉片及海洛英的產地，也是毒品製造、交易、邊界、內戰、軍隊及走私的代名詞。

【清萊蘇町藍廟】又名舞虎寺(Blue Temple ; Wat Rong Suea Ten)，泰文原意為「跳舞的老虎」，始建於 1996 年。藍廟由清萊白廟設計者的徒弟所設計建造，雖然規模較白廟小，但是整體外觀呈現耀眼宏偉的藍色，內部佛像精緻，是一座傳統與現代藝術完美融合的泰式寺廟。藍廟位於 Rimkok 區，距離清萊中心 10 分鐘車程，可免費開放參觀。

【清萊觀光夜市】夜市探訪：您可盡情的大肆採購伴手禮與享用道地泰國美食小吃，在熱鬧喧嘩的街道上，渡過一個異國城市暖暖的夜!!

◆今日如果有興趣您可自費參加下列行程 (2 選 1)

★【上寮國島 THB750 元】



★【DOI TUNG ROYAL PARK 皇太后行宮+御花園 THB1000 元】

早在 1988 年建成，目的是讓當時長年旅居瑞士的皇太后在泰國也有一個適合她居住的地方，而這位皇太后就是九世皇的母親。皇太后為人樂善好施，非常關心泰國人民，特別對於泰北地區發展不遺餘力，令清萊這個毒品集散地改頭換面，搖身一變成為農業地區，為少數民族提供工作機會並改善生活質素，促進當地人民的收入，因此皇太后深受泰國人民敬重。自 1995 年皇太后辭世後，行宮便公開予民眾參觀，讓遊客透過宮內的展品及擺設，了解皇太后對泰國人民的貢獻。御花園占地將近 2 萬坪，栽植上百種來自各國的珍稀花卉，一年四季更換當季植栽，不論何時前往，總是花團錦簇。

早餐：飯店內享用	午餐：金三角泰式餐廳 \$ 250B	晚餐：夜市逛街 敬請自理
住宿旅館：TEAK GARDEN HOTEL 或 PHUFA WAREE 或同等級旅館		

第四天

清邁→龍坤藝術廟(白廟) WAT RONG KHUN→蘭娜古城之旅 (建都三王紀念像+大塔寺+水果街)→雙龍寺(含纜車)→米其林推薦~黑森林泰式餐

【龍坤藝術廟(白廟)】由泰國名藝術家-查仁猜師父,花五年多時間所建"泰國風格"的龍坤藝術廟，廟的藝術精品全都是查仁猜師父及其徒弟們所創造出來的；廟堂外觀裝飾鏡子碎片，山形窗則裝飾著 Nagas(多頭蛇和幽冥世界之神祇)、大象及傘等形狀。此廟結合傳統與現代創作的藝術瑰寶，展現泰國國寶級藝術家的創意，也是此地的新地標。

【蘭娜古城之旅】來趟古城之旅，從古城三王銅像開始，往清邁古城西門處出發，由遠而近的觀看清邁著名寺廟之一的帕刑寺，經過古城的西門(花園門)，順著護城河往南方向前進，經過南門，清邁南門傳統市場，再次進入古城，到達大塔寺參觀，再順著往東門的道路前進，經過東門廣場，離開護城河城內，順著濱河到達濱河大橋結束這趟古城之旅。

【雙龍寺 (含立式斜坡纜車電梯)】為素貼山上著名的佛教避暑勝地，此廟座落在海拔 1053 公尺的高山上，是一座由白象選址、皇室建造，充滿傳奇色彩的廟宇，傳說有位錫蘭高僧帶了幾顆佛舍利到泰國，高僧們為了怕讓人搶走，便決定將舍利放在白象上，由白象選擇一處可以建寺供奉舍利的福地，白象隨意遊蕩，便在雙龍寺的現址趴下，人們就建了舍利塔，又由於山路兩旁有兩隻金龍守護，所以叫雙龍寺。

【米其林推薦~黑森林泰式餐】連續四年獲得米其林必比登推薦美食的泰國清邁 Khaomao Khaofang 黑森林餐廳的泰式料理，世界前 10 大的森林餐廳，整間餐廳叢林風格十足，小河、流水、河岸景色，環境幽靜漂亮，如置身熱帶雨林的感覺，也是有名的網紅餐廳，很好拍照。

◆貼心提醒

- 1.雙龍寺每逢週末及泰國假日，上山交通管制，遊覽車不能上去，團體若有卡到則改坐雙排車上山或行程調整。
- 2.進入寺廟無服裝不符合規定，售票處有提供沙龍租借，一次約 20 銖，將沙龍圍在腰間，遮住下半身即可。

早餐：飯店內享用	午餐：PLUB PLA 自助餐+椰子 \$ 250B	晚餐：米其林推薦~黑森林泰式餐 (如遇客滿則改 CHOM CAFE) 泰銖\$500
住宿旅館：MERCURE HOTEL 或 BRIQUE HOTEL 或 LA MAI HOTEL 或同等級旅館		

第五天

清邁→乳膠品店→塔佩門護城牆打卡拍照→IG 打卡點: 泰國男模秘境拍攝地: 夢幻蘭谷莊園 10 合一體驗綠光深呼吸(清邁天空之門+騎單車+瀑布祕境+泰式下午茶: 芒果糯米+泰式奶茶或咖啡+天生一對泰服網美拍照..等)→清邁夜市 NIGHT PLAZA→清邁機場

【乳膠品店】天然橡膠床墊和枕頭採用純天然橡膠製造而成，柔韌性強，透氣度高。散發人體產生的熱量，不吸收水分產生潮濕發霉，塵蹣不易沾染，十分適合易過敏體質。乳膠平均給身體各個部位最貼切的支撐，讓您輕鬆入眠，人體不易失衡，達到休息的最高效果。本店專為各大休閒按摩中心、飯店、家庭生產製造，兼顧高品質和易照料的特性。各位貴賓可在此盡情選購！

【塔佩門古城牆】塔佩門是清邁古城所遺留下來的唯一遺蹟，古城於 1296 年所建成。清邁古城建成時，用紅色的磚塊相砌而成的圍牆足足高達兩米，非常氣派。可惜由於經歷風雨和歲月的滄桑，雄壯的清邁



古城只留下那道大門作為影子被後人所記住。這座擁有歷史風貌的城門，廣場上的白鴿，經過的行人都會不由自主的將目光聚集在城門前的廣場上。

**【夢幻蘭谷莊園 VALLEY COFFEE 享受綠光森林】**蘭谷莊園位於清邁的屏他蒼河畔，寬闊河景與綠地形成美麗的田園風景，整座山谷都是渡假村的範圍，包括住宿客房、餐廳、咖啡廳及下午茶區在內，在這裡，可以體驗到最全面的泰式蘭納風格田園式渡假，不管是溪邊的桌椅上，還是大樹下的吊籃里，都很適合拍照，隨手一拍，就是一張美照，根本不用修圖！這裡只有超越星級的綠色大自然，你可以聽到山在呢喃，聽到樹在對話，整個超放鬆，可吸取更多的芬多精；亦可騎著單車，迎著微風徐徐吹來，讓您心曠神怡。彷彿身處在一處世外桃源一般。

值得一提的是蘭谷莊園被選為 2023 年的全球先生形象照拍攝地之一，看看那些帥哥猛男們配上蘭谷莊園仙境一般景色，每張照片都超級養眼的啊！接下來就讓這些全球先生們帶大家介紹蘭谷莊園著名的拍照景點吧！保證每一個點都超好拍，隨手一拍都是一張可以直接發社群的美照。

## 夢幻蘭谷莊園 10 合一體驗綠光深呼吸

### (1)清邁天空之門

用木頭搭建成的木門框，看似平平無奇的天空之門，其實站上去之後就會發現背後的景色超級好！階梯的高度剛好可以讓整個人的背景都處在藍天之中，真的就如其名一樣是一扇只有門框的「天空之門」呢！

### (2)水上鞦韆

雖然蘭谷莊園距離市區遙遠，但魅力也就是在此，因為遠才有山景、有溪谷，而溪上也特別製作了一個水上鞦韆，讓遊客可以坐上去拍照，坐上去不管哪個角度拍照都超美，真的超級夢幻！

### (3)甜甜圈漂漂河

蘭谷莊園裡面好山好水的當然也有可以讓遊客們悠閒漂在水上的設施啦，這張全球先生所處的位置正是甜甜圈漂漂河，不過為了拍照好看所以沒有坐在甜甜圈上而是搬了一張椅子，所以下面另外放了一張正常的甜甜圈的樣子給大家參考。樣是一扇只有門框的「天空之門」呢！

### (4)網紅鳥巢

蘭谷莊園中有設置了不少像這樣的鳥巢鞦韆，坐在鞦韆架上雖風搖曳，感覺自己就像是童年夢想中的小王子或小公主，非常夢幻。

### (5)泰式下午茶芒果糯米+泰式奶茶或咖啡

蘭谷莊園特色的泰式下午茶！這下午茶真的是看起來真的好可口啊，有泰國傳統的特色糕點還有芒果，真的好有熱帶風情~

### (6)天生一對泰服體驗

去日本有和服體驗，韓國有韓服體驗，來到泰國當然要體驗一下傳統泰服了吧！蘭谷莊園因位於蘭納文化區，所以這邊提供的泰服也是比較偏向蘭納風格的泰服，穿上的感覺較為典雅溫柔卻又簡約大氣，非常推薦穿上泰服到蘭谷莊園各處去拍照，充分感受泰式風格女性的婀娜多姿和男性的帥氣樸實！

### (7)騎單車 (免費騎乘)

而因為莊園占地較廣，除了客房區之外都是可以隨意拍照的，莊園裡還有提供自行車租借，讓顧客可以騎著腳踏車悠閒地徜徉於大自然，不過騎車還是要請其他人幫忙拍照比較好，不然真的有點危險。

### (8)瀑布秘境

在蘭谷莊園打卡拍照怎麼能少了瀑布秘境呢？瀑布秘境可是蘭谷莊園中最好拍的地方了，小溪旁都是綠植，瀑布沿著岩壁緩緩落下，真的很夢幻！看看全球先生們在瀑布秘境拍的照片就可以知道這邊真的是美到彷彿身處在精靈的國度之中一般，來蘭谷莊園拍照可千萬不要錯過這裡。

### (9)彩繪牆復古壁畫

穿梭在清邁，總能不經意地發現風格小店，到處充滿復古主題，蘭谷渡假村也不例外，咖啡廳也能擁有復古風格，搭配著彩繪牆體，來拍一張網美照吧！

### (10)夢幻仙草

園內安排草區供民眾觀賞，歡迎前來欣賞、拍攝季節限定的風景，隨手一拍都超有意境，有不少過路人都特地停駐腳步大拍美照。

**【清邁觀光夜市】**安排清邁最大的 NIGHT BAZAAR 夜市探訪：您可盡情的大肆採購伴手禮與享用道地泰國美食小吃，在熱鬧喧嘩的街道上，渡過一個異國城市暖暖的夜!!◆如遇假日則改到假日市集



前往機場搭乘豪華客機返回桃園，結束此次難忘的泰北風情之旅

早餐：飯店內享用	午餐：土樓餐廳烤鴨+咖哩螃蟹餐 \$ 350B	晚餐：夜市逛街 敬請自理
住宿旅館：機上		

## 第六天

### 桃園國際機場

返回桃園，結束此次難忘的泰北雙城之旅。

早餐：不含機上餐	午餐：XXX	晚餐：XXX
住宿旅館：溫暖的家		

### 【作業規定+注意事項】

- 1.上述行程的交通時間及餐食、住宿、僅做參考，以最後通知的行前說明資料為準。
- 2.如遇不可抗力之因素，本公司保有變更同飯店.行程順序之權利，但保證不會影響行程內容，請見諒
- 3.本行程設定為團體旅遊行程，故為顧及旅客於出遊期間之人身安全及相關問題，於旅遊行程期間，恕無法接受脫隊之要求，造成不便之處，敬請見諒。

### 【團費包含】

1. 團體來回經濟艙機票。(採用廉價航空團體機票，一經開票即無法辦理退票手續，請注意)
2. 兩人一室住宿及全程表列餐食及旅遊交通費用 (如遇單人報名須補單人房差)
3. 含新台幣 250 萬旅行責任險及新台幣 20 萬意外醫療險。
4. 含每人托運行李 20 公斤及手提行李 7 公斤。
5. 已含兩地稅金及燃油附加費

### 【團費不包含】

- 1.行程表上未表明之各項開支，自選建議行程交通及應付費用。
- 2.純係私人之消費，如行李超重費、飲料酒類、洗衣、電話、電報及私人交通費。
- 3.導遊、領隊、司機小費 (總共每天新台幣\$300 元\*5 天=\$1500 元/旅客)
- 4.泰國免簽 (視泰國政府規定作滾動式調整)
- 6.旅客若有個別需求，得自行投保旅行平安保險。

### 【特別說明】

- 1.本行程最低成團人數為 10 人，16 位以上派遣專業領隊隨團服務。當地配備專業導遊解說行程。
- 2.團體報名經確認後，請繳交訂金 NT\$10,000/人 (旺季訂金\$15000)
- 3.本行程以團體模式作業，行程中恕不接受脫隊要求。  
本行程為購物團:小孩佔床為大人團費，不佔床費用可減\$1000；  
本優惠報價是以雙人入住一房計算，若遇單人房需補單人房差。
- 4.本行程僅適用持台灣護照旅客，不收泰籍人士.學生.會議參展團及外籍人士報價另議。
- 5.所有活動如不參加均無法退費，亦不可轉讓。
- 6.滿 16 歲(含)以下小朋友無論佔床與否，不贈送指壓，亦不可退費。
- 7.小費：在國外大多數的服務業從業人員為無底薪制，「小費」即成為他們主要的收入來源，  
以下就必要給予之小費供您參考：
  - ◆全程每位貴賓每天需支付導遊小費台幣 NT150\*5 天+領隊小費 NT150\*5 天=NT1500 元。
  - ◆床頭小費每晚每房 20~50 元泰銖。。
  - ◆旅館行李員上下行李進出房間時，每人每件 20 元泰銖。



- ◆飯店內若有額外服務需求，每次給予約 20 元泰銖或 1 美元左右。
- ◆騎馬車：每次付馬夫，每人約 50 元泰銖。
- ◆騎牛車：每次付牛車夫，每人約 50 元泰銖。
- ◆騎大象：每次付馴象師，每人約 50 元泰銖。
- ◆SPA: 您可以視芳療師的服務品質或專業水準彈性的給予小費，約 100~150 元泰銖。
- ◆古式按摩：您可以視按摩師的服務品質或專業水準彈性的給予小費，約 100~150 元泰銖。

## 9. 機票規定及限制

- ◎此為經濟艙團體機票之廉價航空形式，依航空公司作業條件，作業方式將不受國外旅遊定型化契約書規範，如因旅客個人因素取消旅遊、變更日期或行程之履行，則訂金無法退回並需付清票價全額。
- ◎本行程使用之票種為團體機票，因此無法累積航空公司哩程數，座位安排係由航空公司調度，同行者座位不一定能相鄰，敬請見諒！
- ◎團體機票一經開票無退票價值，故於開票後或當日臨時取消出發者，恕無法辦理退票，敬請見諒！請注意您的旅遊規劃。

## 10. 航班及飯店說明

- ▲飯店及航班皆以最終確認以行前說明會資料為準。
- 如逢飯店接到大型團體業務而客滿時，本公司將會以同等級飯店取代。
- ▲如需訂一大床，請務必先告知業務人員，國外飯店大多為 2 床房型，您可事先需求 1 大床房但需視當天飯店訂房狀況才能確認，因大房房間數有限請恕無法保證。
- 11. 特別提醒：建議於台灣先辦好泰國簽證再出發至當地，若需要辦理落地簽證，旅客須出示在泰期間足夠之生活費，每人至少 1 萬泰銖，每一家庭至少 2 萬泰銖(須出示現金)，若金額不足將被遣返!!
- 12. 貼心提醒：外籍人士需注意二次入境之辦理相關規定，且持外國護照之旅客團費需另計。
- 13. 如逢旺季或客滿，航空公司要求提早開票，繳交尾款時將依航空公司規定辦理，請見諒！
- 14. 如因個人因素無法成行，已繳付之團體訂金依觀光局“定型化旅遊契約書”之規定辦理。
- 15. 東南亞因路邊攤衛生極差，導致團員常拉肚子，請注意！
- 16. 金錢：現金不可超過美金伍仟元等值外幣，新台幣不可超過肆萬元。
- 17. 電壓：東南亞的電壓為 220 伏特，如帶電器用品請備變電器。
- 18. 其它：東南亞地區集體遺失護照甚多，機票及護照旅客請自行妥善保管，最好分開存放

## ★建議自費項目★

自費項目	簡介	費用 (泰銖)
正宗泰國 古式按摩	★正宗泰國古式按摩+養生茶 活動時間：約 120 分鐘 備註:不接受 16 歲以下小孩。(因骨骼還在成長階段)	\$1000.
清邁	夜間動物園	\$1,200.
人妖秀	★泰國有名的人妖秀表演 活動時間：約 50~60 分鐘 未滿 18 歲禁止參加。	\$1,000.
清萊	★寮國島參觀	\$750
清萊	★DOI TUNG ROYAL PARK 皇太后行宮+御花園	\$1000.

※以上各項自費項目絕不強迫，貴賓可依喜好自由報名參加，增添旅程中樂趣。

※自費活動有最低成行人數及預訂問題，請提早跟當團導遊報名